

RANUAN KUNTA (683) SIMOJÄRVEN KYLÄ (403)

PIILOLAN RANTA-ASEMAKAAVA EHDOTUS 1:2000

RANTA-ASEMAKAAVA KOSKEE PIILOLAN TILAA 27:15.

RANTA-ASEMAKAAVALLA MUODOSTUVAT KORTTELIT 1-2 SEKÄ
NIIHIIN LIITTYVÄT MAA- JA METSÄTALOUSALUEET

KUUSAMOSSA, 9.4.2013, 5.12.2013



KAAVAN VALMISTELUAINEISTO NÄHTÄVILLÄ MRA 30 § MUKAISESTI
10.-30.4.2013

KAVAEHDOTUS NÄHTÄVILLÄ MRA 27 § MUKAISESTI201..

TÄMÄ RANTA-ASEMAKAAVAKARTTA SELOSTUKSINEEN ON RANUAN
KUNNANVALTUUSTON PÄÄTÖKSEN 201.. § ... MUKAINEN

TODISTAA

s(1/1)
15

Rakennusala, jolle saa rakentaa 15 k-m2 suuruisen saunan. Suluissa olevat numerot osoittavat korttelin ja rakennuspaikan, jonka käyttöön sauna on tarkoitettu. Tälle rakennusalueelle toteutettu rakennuspaikka vahvistetaan ko. rakennuspaikan rakennuspaikasta.

/yk

Ohjeellinen rakennusala.

Ohjeellinen yhteiskäyttöinen tieyhteys, jonka hallinnominen, rakentaminen, ylläpito ja huoltaminen ovat maanomistajien vastuulla.

RA/5

Ei-vahvistuva, informatiivinen merkintä, joka osoittaa Simojärven rantaosayleiskaavan lomarakentamisvaraukset alueella ja sen lähellä

RANTA-ASEMAKAAVAMÄÄRÄYKSET:

1. JÄTEVEDET ON KÄSITELTÄVÄ VESIHUOLTOLAIN, JÄTEVESIASETUksen JA RANUAN RAKENNUSJÄRJESTYKSEN SEKÄ YMPÄRISTÖNSUOJELUMÄÄRÄYSTEN EDELLYTTÄMÄLLÄ TAVALLA. KÄYTTÖVEDEN HANKINTA JA JÄTEVESIEN KÄSITELY ON PYRITTÄVÄ TEKEMÄÄN YHTEISHANKKEINA KORTTELEITTAIN TAI ALUEITTAIN.

2. RAKENNUSTEN ON MUODOSTETTAVA KORTTELEITTAIN YHTENÄISIÄ RYHMIÄ, JOISSA ON TOISINSA SOPEUTUVA ULKOSEINÄN PÄÄMATERIAALI JA VÄRISÄVY, KATTOKALTEVUUS, KATTOMUOTO JA KATEMATERIAALI. ULKOSEINÄN PÄÄMATERIAALI ON PUU JOKO LUONNONVÄRISENÄ TAI TUMMASÄVYISEKSI KÄSITELTYNÄ TAI LUONNONKIVI. VESIKATTEENA EI SALLITA KIRKASSÄVYISIÄ TAI KIILTÄVIÄ KATEMATERIAALEJA.

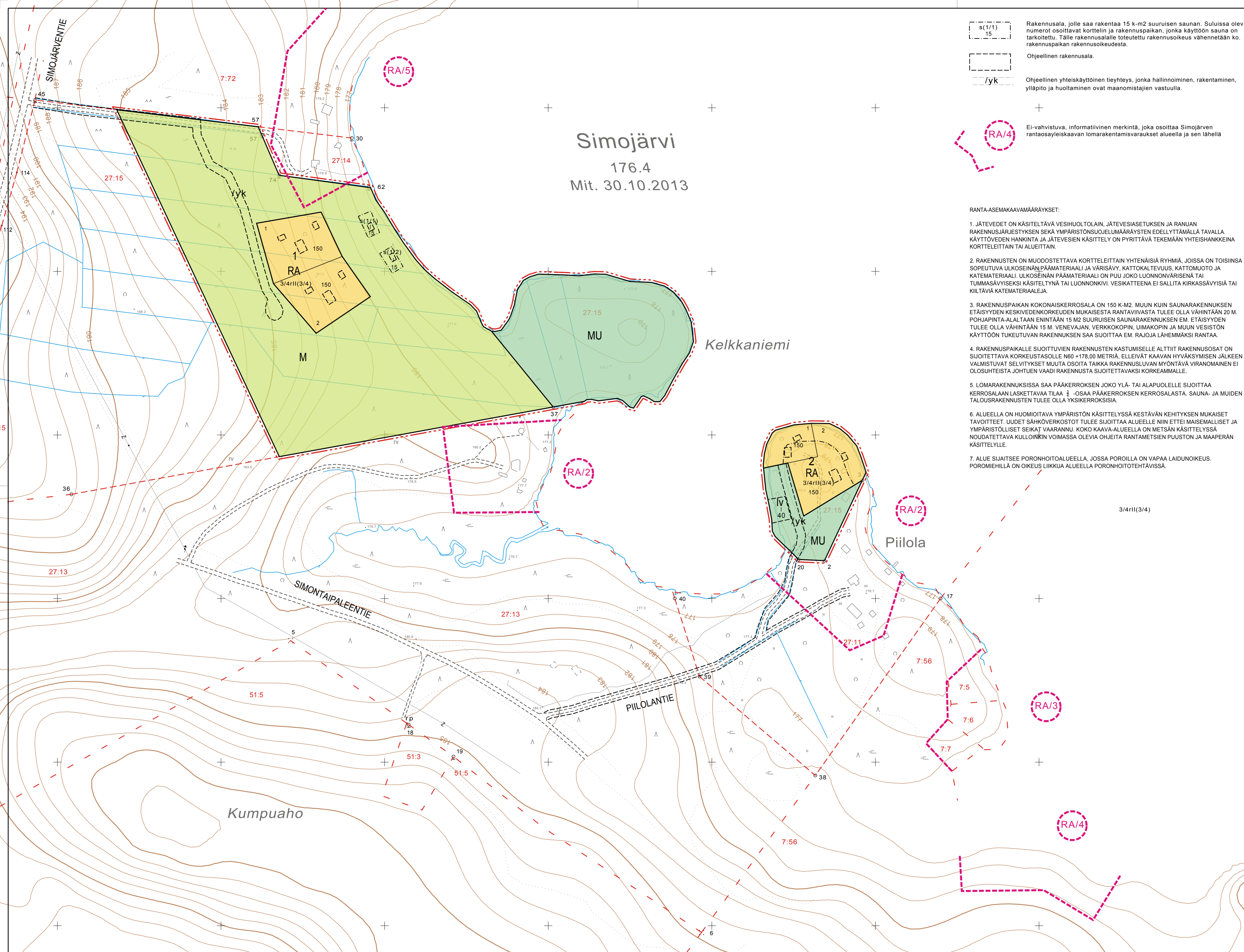
3. RAKENNUSPAIKAN KOKONAISKERROSALA ON 150 K-M2. MUUN KUIN SAUNARAKENNUSKSEN ETAISYYDEN KESKIVENENKORKEUDEN MUKAISESTA RANTAVIIVASTA TULEE OLLA VÄHINTÄÄN 20 M. POHJAPINTA-ALALTAAN ENINTÄÄN 15 M2 SUURUISEN SAUNARAKENNUSKSEN EM. ETAISYYDEN TULEE OLLA VÄHINTÄÄN 15 M. VENEVAJAN, VERKKOKOPIN, UIMAKOPIN JA MUUN VESISTÖN KÄYTTÖÖN TUKEUTUVAN RAKENNUSKSEN SAA SIIJOITTAA EM. RAJOJA LÄHEMMÄKSI RANTAA.

4. RAKENNUSPAIKALLE SIIJOITUVIEN RAKENNUSTEN KASTUMISELLE ALTTIIT RAKENNUSOSAT ON SIIJOITETTAVA KORKEUSTASOLLE N60 +178.00 METRIÄ, ELLEIVÄT KAAVAN HYVÄKSYMISEN JÄLKEEN VALMISTUVAT SELVITYKSET MUUTA OSOITA TAI KAKA RAKENNUSLUVAN MYÖNTÄVÄ VIRANOMAINEN EI OLOSUHEISTA JOHTUEN VAADI RAKENNUSTA SIIJOITETTAVAKSI KORKEAMMALLE.

5. LOMARAKENNUSKSSA SAA PÄÄKERROKSEN JOKO YLÄ- TAI ALAPUOLELLE SIIJOITTAA KERROSALAA LASKETTAVAA TILAA 1/2 -OSAA PÄÄKERROKSEN KERROSALASTA. SAUNA- JA MUIDEN TALOUSRAKENNUSTEN TULEE OLLA YKSIKERROKSISSA.

6. ALUEELLA ON HUOMIOITAVA YMPÄRISTÖN KÄSITTELYSSÄ KESTÄVÄN KEHITYKSEN MUKAISET TAVOITTEET. UJDET SÄHKÖVERKOSTOT TULEE SIIJOITTAA ALUEELLE NIIN ETTEI MAISEMALLISET JA YMPÄRISTÖLLISET SEIKAT VAARANNU. KOKO KAAVA-ALUEELLA ON METSÄN KÄSITTELYSSÄ Noudatettava kulloinkin voimassa olevia ohjeita rantametsien puuston ja maaperän käsittelylle.

7. ALUE SIIJOITTEE PORONHOITOALUEELLA, JOSSA POROILLA ON VAPAA LAIDUNOIKEUS. POROMIEHILLÄ ON OIKEUS LIIKKUA ALUEELLA PORONHOITOTEHTÄVISSÄ.



RA

Loma-asuntojen korttelialue.

M

Maa- ja metsätalousalue.

MU

Maa- ja metsätalousalue, jolla on erityistä ulkoilun ohjaamistarvetta.

lv 40

Ohjeellinen venevalkama. Alueelle saadaan sijoittaa veneiden, verkkojen ja muiden kalastusarvikkeiden säilytykseen tarkoitettuja rakennuksia luvun osoittaman kerrosalan määrän.

3 m kaava-alueen rajan ulkopuolella oleva viiva.

Korttelin, korttelinosan ja alueen raja.

Osa-alueen raja.

Ohjeellinen alueen tai osa-alueen raja.

Ohjeellinen rakennuspaikan raja.

Korttelin numero.

Ohjeellisen rakennuspaikan numero.

Roomalainen numero osoittaa rakennuksen, rakennuksen tai sen osan suurimman sallitun kerrosalun.

3/4rII(3/4) Murtoluku roomalaisen numeron edessä osoittaa, kuinka suuren osan rakennuksen toisen kerroksen alasta saa rakennuksen ensimmäisessä rinteesen sijoittuvassa kerroksessa käyttää kerrosalaan luettavaksi tilaksi. Sulkeissa oleva murtoluku roomalaisen numeron jäljessä osoittaa, kuinka suuren osan rakennuksen suurimman kerroksen alasta saa rakennuksen ylimässä kerroksessa käyttää kerrosalaan luettavaksi tilaksi. Lomarakennuksessa saa olla kerrosalaan laskettavaa tilaa korkeintaan kahdessa eri tasossa.

PIILOLANTIE Kadun, tien, katuaukion, torin, puiston tai muun yleisen alueen nimi.