

RANUAN SEURAKUNTA
PAPPILANTIE 11
97700 RANUA
050-304 1161 Talouspääll
© Maanmittauslaitos, lupa nro 1422/MML/15

Metsänhoitoyhdistys Ranua ry

Kunta: 683 Ranua
Kylä: 402 Ranua
Tila: 2:520 PAPPILA

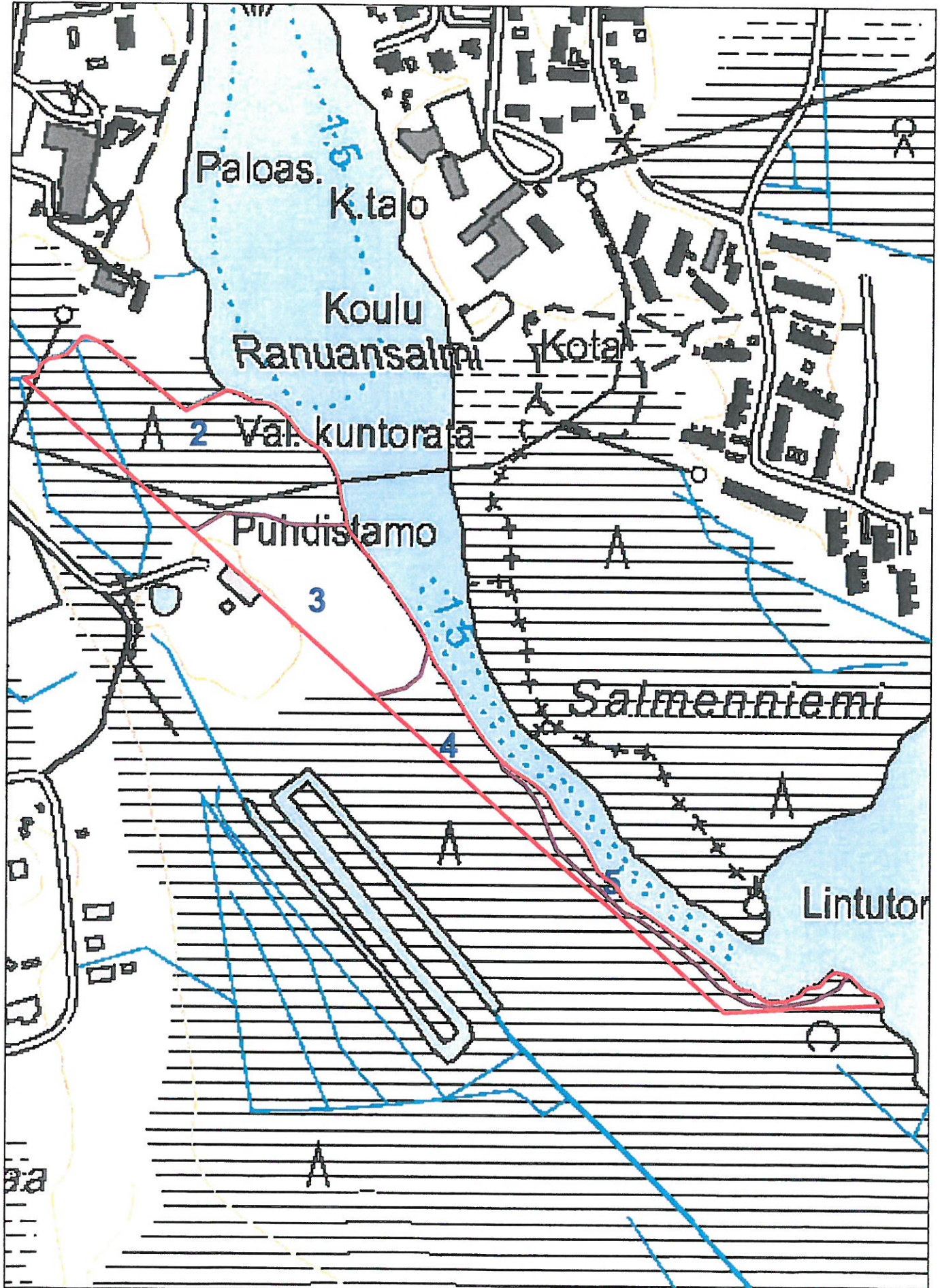
METSÄSUUNNITELMAKARTTA

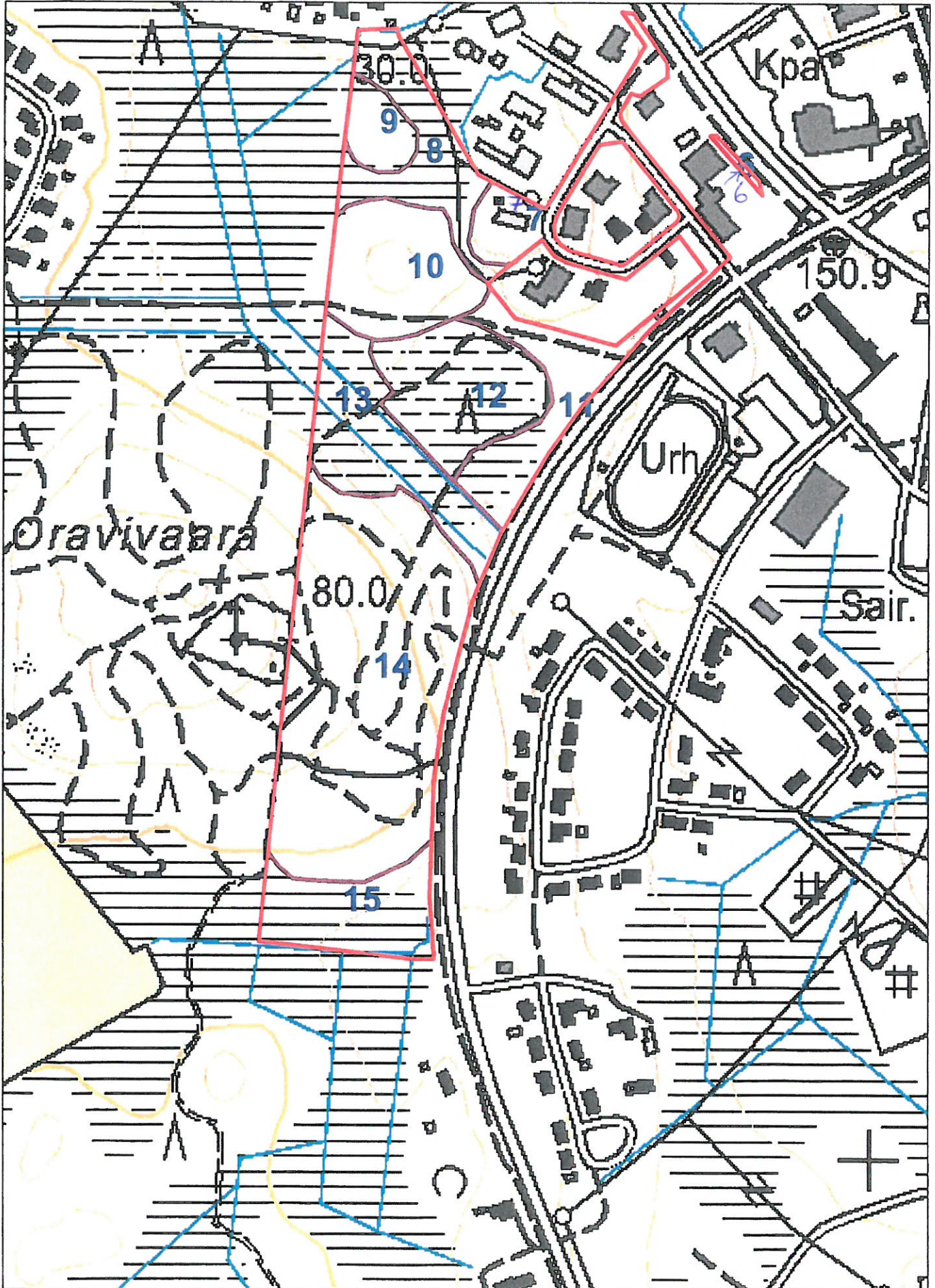
28.06.2016

Ms: 683 037 034 42.8 ha

Kp: 478495, 7311097 Karttalehti: S4434L

1:5000





RANUAN SEURAKUNTA

PAPPILANTIE 11

97700 RANUA

050-304 1161 Talouspääll

© Maanmittauslaitos, lupa nro 1422/MML/15

Metsänhoitoyhdistys Ranua ry

Kunta: 683 Ranua

Kylä: 402 Ranua

Tila: 14:10 LUKKARILA

Kp: 477465, 7312351 Karttalehti: S4434L

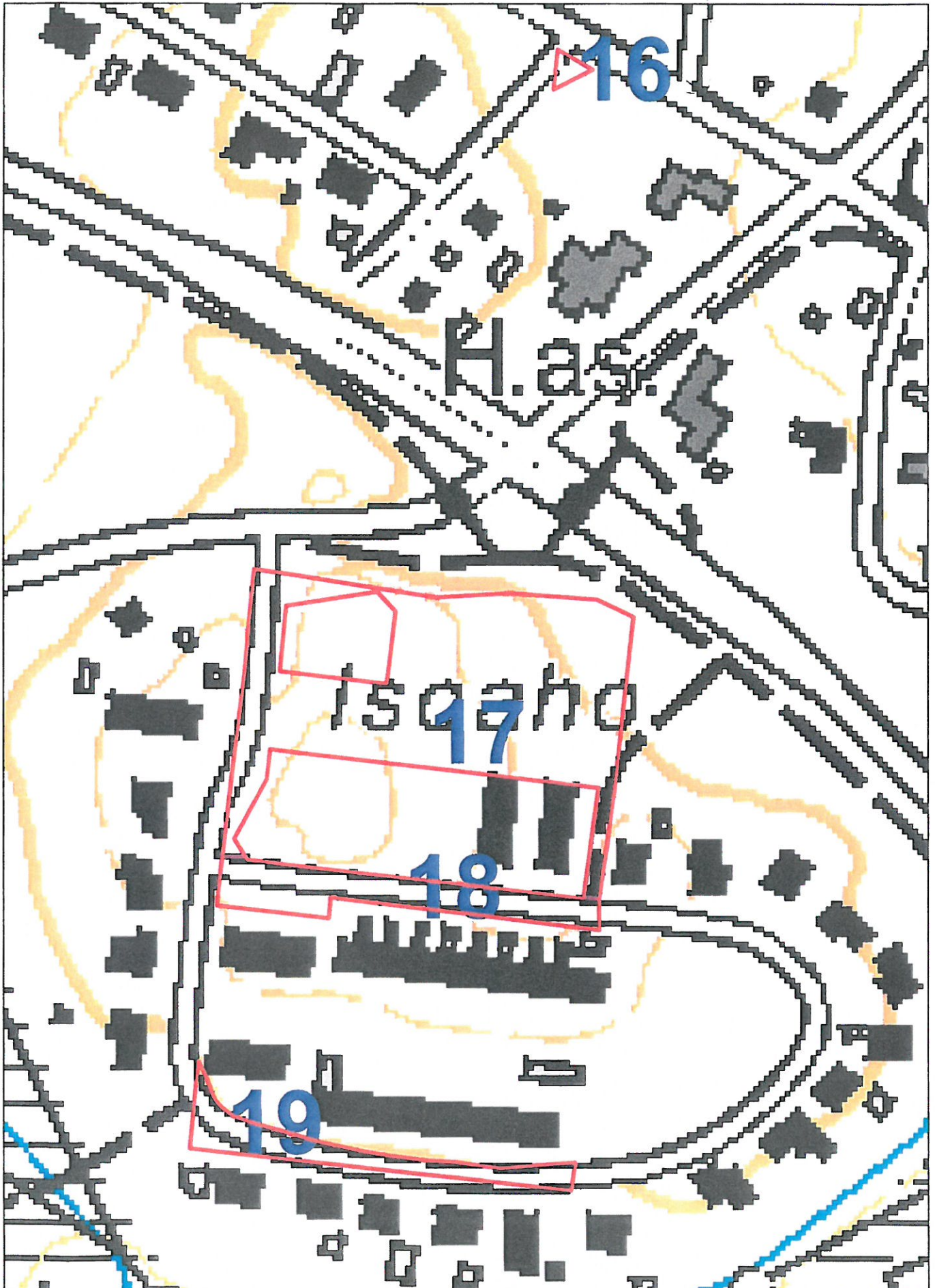
METSÄSUUNNITELMAKARTTA

28.06.2016

Ms: 683 037 033

587,7 ha

1:2000



RANUAN SEURAKUNTA
PAPPILANTIE 11
97700 RANUA
050-304 1161 Talouspääll
© Maanmittauslaitos, lupa nro 1422/MML/15

Metsänhoitoyhdistys Ranua ry

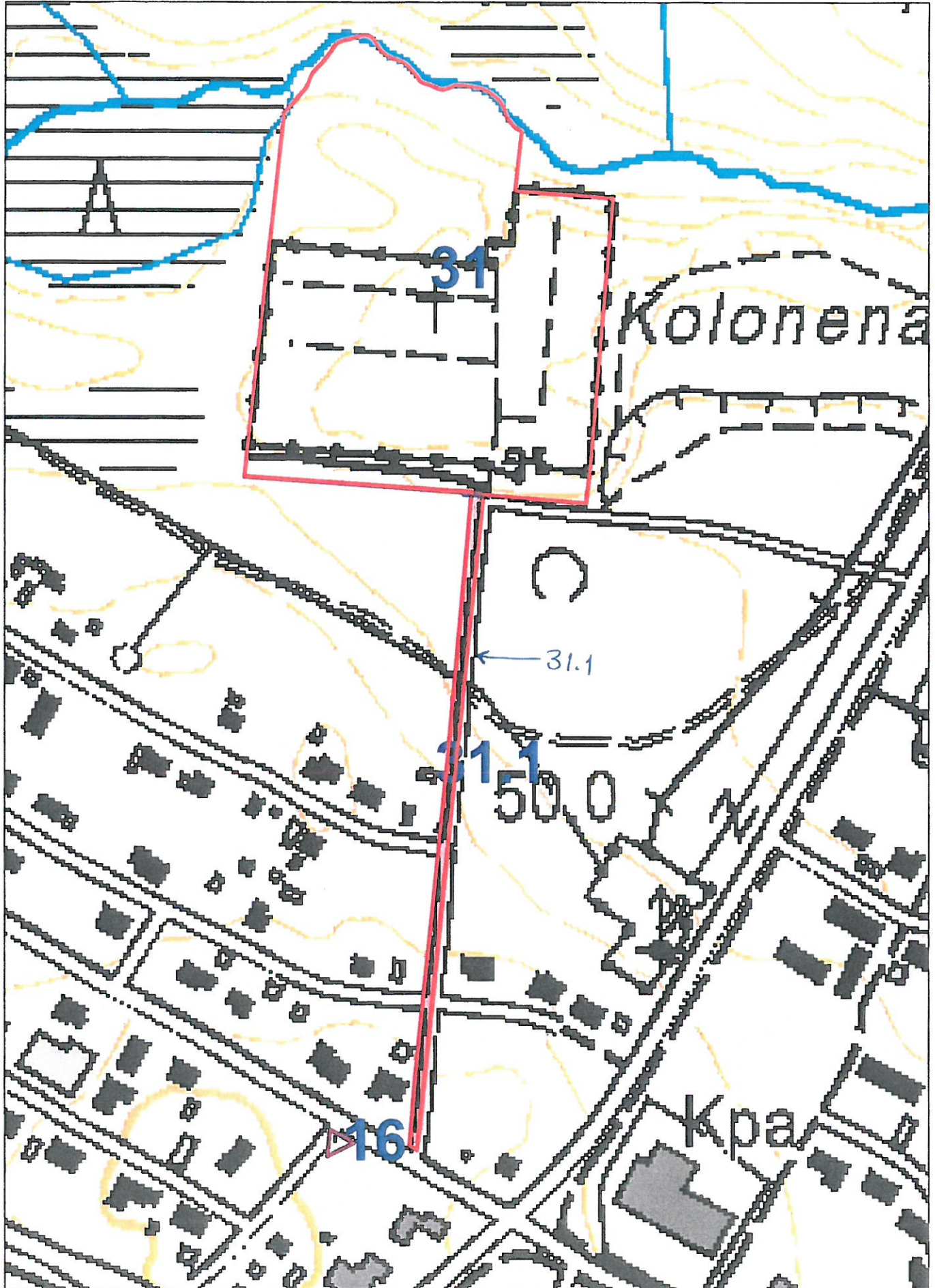
Kunta: 683 Ranua
Kylä: 402 Ranua
Tila: 112:2 HAUTAUSMAA
Kp: 477580, 7312864 Karttalehti: S4434L

METSÄSUUNNITELMAKARTTA

05.08.2016

Ms: 683 037 034 42,8 ha

1:3000



Summa-arvio: yhteenveto

Omistaja Ranuan seurakunta

Laatija Höyhtyä Jouko

6.7.2016

PUUSTON ARVO	m ³	e/m ³	e	Arvo
Mäntytukki	155	47,09	7 316	
Kuusitukki	126	49,86	6 284	
Koivutukki	0		0	
Muu tukki	0		0	
Mäntykuitu	762	13,96	10 641	
Kuusikuitu	670	16,89	11 310	
Koivukuitu	202	14,75	2 977	
Muu kuitu	29	8,00	235	
Energiapuu	0		0	

Ainespuu yhteensä	1 945		38 764	
Odotusarvolisä			243	
Puusto yhteensä				<u>39 007 e</u>

TAIMIKOIDEN ARVO	ha	e/ha	
Taimikot yhteensä	0,0	0,00	<u>0 e</u>

MAAPOHJAN ARVO	ha	e/ha	e
Metsämaa	20,3	223,60	4 539
Kitumaa	1,7	40,00	68
Joutomaa	0,5	10,00	5
Muu	2,1	0,00	0
Maapohja yhteensä	24,6		<u>4 612 e</u>

Arvon korjaus	43 619 e	- 10 %	-4 362 e
Muut hintatekijät	0,0 ha		0 e

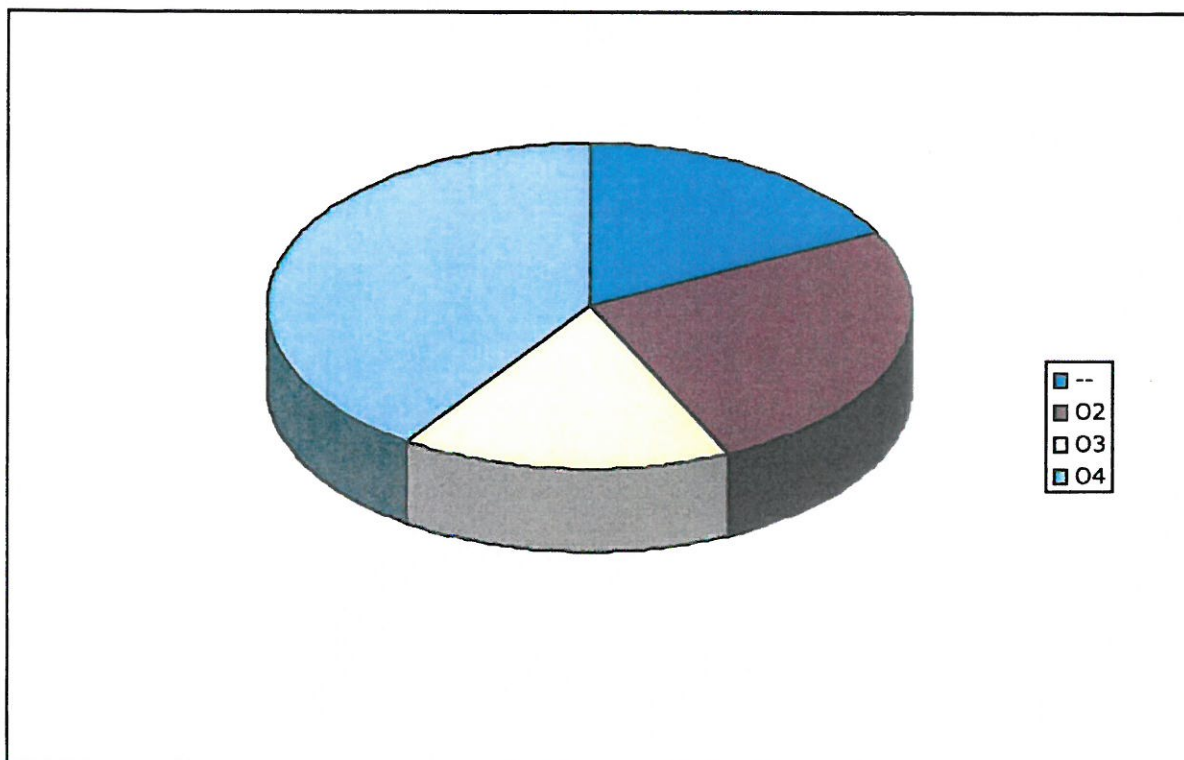
Käypä arvo	24,6 ha	1 596 e/ha	<u>39 257 e</u>
------------	---------	------------	-----------------

Omistaja Ranuan seurakunta

Laatija Höyhtyä Jouko

6.7.2016

Pinta-alat kehitysluokittain



Pinta-alat ja puusto kehitysluokittain

Kehitysluokka		Pinta-ala		Puusto	
		ha	%	m ³	%
--	Ei tietoa	4,3	17,5	39	1,9
O2	Nuori kasvatusmetsikkö	6,2	25,2	477	23,5
O3	Varttunut kasvatusmetsikkö	4,1	16,7	359	17,7
O4	Uudistuskypsä metsikkö	10,0	40,7	1 153	56,9
Yhteensä		24,6	100	2 027	100

Kuviotiedot

6.7.2016

Lohko	Kuvio	Ala	Kasvu- paikka ha	Pi- tuus m	Pääpuulaji	Ikä	Kehlk	Mät	Kut	Kot	Mut	Mäk	Kuk m ³ /ha	Kok	Muk	Enp	Yht. arvo- kerroin	Taimikon arvo e/ha	Muu arvo e/ha	Maan arvo e/kuvio	Arvo	
Tila: Hautausmaa / Määräala 112:2 / MA																						
0	31,1	0,2	Muu	---	0	--	0,0	0,0	0,0	0,0	0,0	0,0	0,0	0,0	0,0	0,0	0,0	1,0	0,00	0	0,00	0
Tila yht.		0,2 ha																				0 e
Tila: Lukkarila / Määräala 14:10 / MA																						
34	16,0	0,0	Muu	---	0	--	0,0	0,0	0,0	0,0	0,0	0,0	0,0	0,0	0,0	0,0	0,0	1,0	0,00	0	0,00	0
34	17,0	1,0	VT 13,1	Mänty	55	02	11,5	0,0	0,0	0,0	0,0	103,5	0,0	2,0	0,0	0,0	117,0	1,1	0,00	0	210,00	2 106
34	18,0	0,3	Muu	---	0	--	0,0	0,0	0,0	0,0	0,0	0,0	0,0	0,0	0,0	0,0	0,0	1,0	0,00	0	0,00	0
34	19,0	0,1	Muu	---	0	--	0,0	0,0	0,0	0,0	0,0	0,0	0,0	0,0	0,0	0,0	0,0	1,0	0,00	0	0,00	0
Tila yht.		1,4 ha																				2 106 e
																						117 m ³

Lohko	Kuvio	Ala	Kasvu-	Pi- paikka	Pääpuulaji	Ikä	Kehlk	Mät	Kut	Kot	Mut	Mäk	Kuk	Kok	Muk	Enp	Yht.	Odotus- arvo- kerroin	Taimikon arvo	Muu arvo	Maan arvo	Arvo e/kuvio
ha	ha	m	tuus	tuus	ha	m	m	m	m	m	m	m ³ /ha	m ³ /ha	m ³ /ha	m ³ /ha	m ³ /ha			e/ha	e/ha	e/ha	e/kuvio
Tila: Pappila / Määräala 2:520 / MA																						
34	2,0	2,8	VT 10,8	Mänty	65	02	0,0	0,0	0,0	0,0	0,0	55,9	0,0	0,0	0,0	0,0	55,9	1,0	0,00	0	210,00	2 466
34	3,0	1,9	MT 14,2	Kuusi	135	04	2,1	16,8	0,0	0,0	0,0	3,6	58,2	11,6	0,0	0,0	92,3	1,0	0,00	0	230,00	4 581
34	4,0	1,3	VT 10,7	Mänty	72	03	0,0	0,0	0,0	0,0	0,0	40,7	0,0	17,9	0,0	0,0	58,6	1,0	0,00	0	210,00	1 392
34	5,0	0,5	Jouto		0	--	0,0	0,0	0,0	0,0	0,0	0,0	0,0	0,0	0,0	0,0	0,0	1,0	0,00	0	10,00	5
34	6,0	0,0	Muu		0	--	0,0	0,0	0,0	0,0	0,0	0,0	0,0	0,0	0,0	0,0	0,0	1,0	0,00	0	0,00	0
34	7,0	0,9	Muu		0	--	0,0	0,0	0,0	0,0	0,0	0,0	0,0	0,0	0,0	0,0	0,0	1,0	0,00	0	0,00	0
34	7,1	0,4	Muu		0	--	0,0	0,0	0,0	0,0	0,0	0,0	0,0	0,0	0,0	0,0	0,0	1,0	0,00	0	0,00	0
34	8,0	1,3	Kitu 8,9		78	--	0,0	0,0	0,0	0,0	0,0	11,5	0,0	1,0	0,0	0,0	12,5	1,0	0,00	0	40,00	327
34	9,0	0,5	VT 13,0	Mänty	96	04	40,0	1,5	0,0	0,0	0,0	39,2	13,4	0,0	0,0	0,0	94,0	1,0	0,00	0	210,00	1 590
34	10,0	1,6	MT 15,0		125	04	24,0	27,0	0,0	0,0	0,0	15,6	62,1	0,0	0,0	0,0	128,7	1,0	0,00	0	230,00	6 561
34	11,0	0,9	VT 13,0	Mänty	70	02	26,3	1,0	0,0	0,0	0,0	70,3	8,2	0,0	0,0	0,0	105,8	1,0	0,00	0	210,00	2 018
34	12,0	1,5	MT 10,0	Hieskoivu	50	02	0,0	0,0	0,0	0,0	0,0	41,4	0,0	1,7	0,0	0,0	43,1	1,0	0,00	0	230,00	1 118
34	13,0	1,2	MT 13,9	Mänty	64	03	8,5	0,8	0,0	0,0	0,0	74,8	4,1	34,0	0,0	0,0	122,2	1,0	0,00	0	230,00	2 770
34	13,1	0,6	MT 12,1	Hieskoivu	46	03	0,0	0,0	0,0	0,0	0,0	14,7	67,9	0,0	0,0	0,0	82,6	1,1	0,00	0	230,00	911
34	13,2	0,4	Kitu 8,0	Mänty	60	--	0,0	0,0	0,0	0,0	0,0	7,5	0,0	0,0	0,0	0,0	7,5	1,0	0,00	0	40,00	67
34	14,0	6,0	MT 13,0	Kuusi	118	04	6,3	8,0	0,0	0,0	0,0	18,5	71,2	9,9	4,9	0,0	118,8	1,0	0,00	0	230,00	16 005
34	15,0	1,0	MT 12,8	Hieskoivu	66	03	9,8	0,3	0,0	0,0	0,0	54,0	4,7	9,7	0,0	0,0	78,3	1,0	0,00	0	230,00	1 701
34	31,1	0,2	Muu		0	--	0,0	0,0	0,0	0,0	0,0	0,0	0,0	0,0	0,0	0,0	0,0	1,0	0,00	0	0,00	0
Tila yht.																					23,0 ha	41 512 e
1 827 m³																						
Arvio yht. 24,6 ha																					43 619 e	
1 944 m³																						
Kuvioita 23 kpl																						