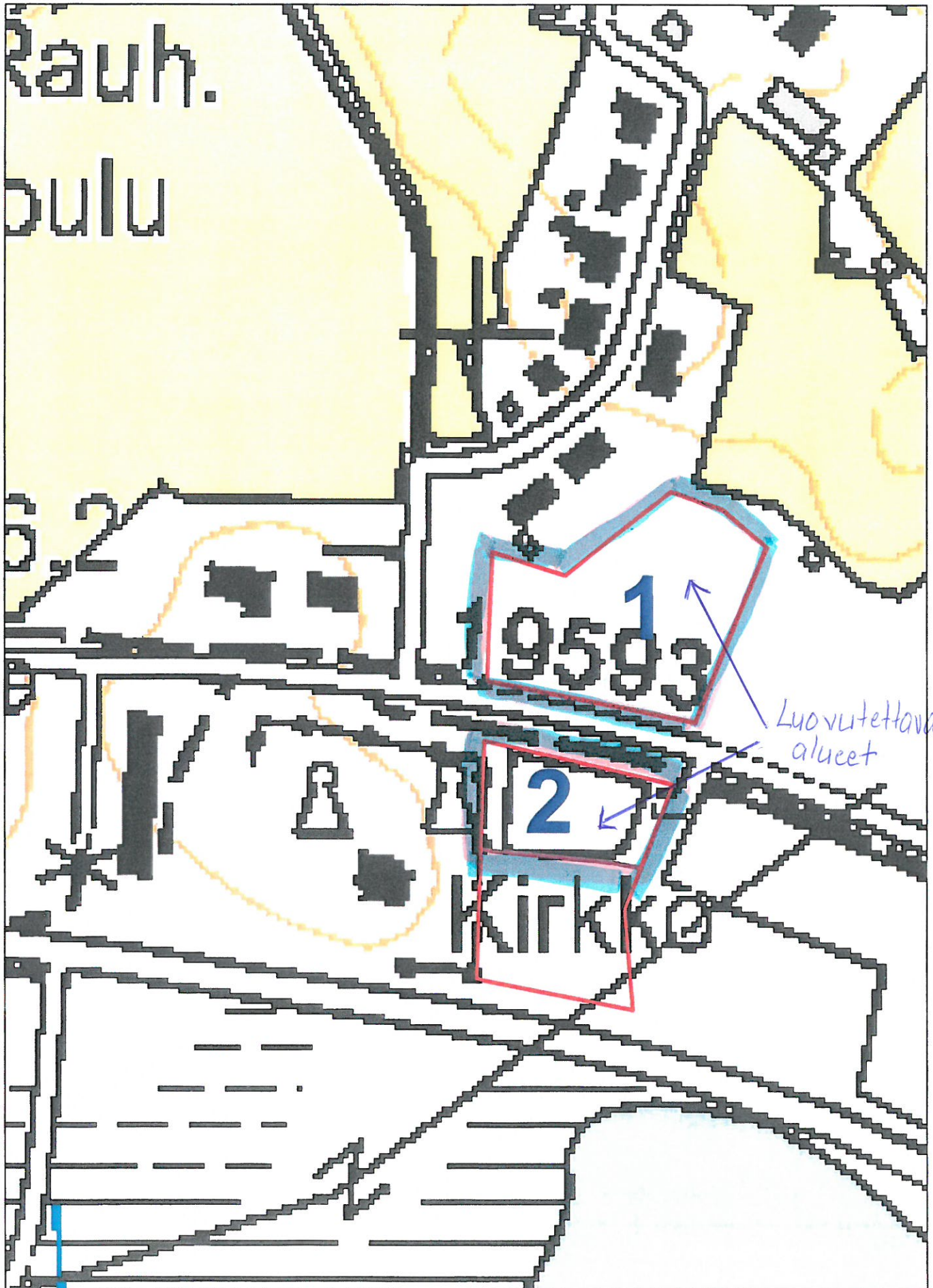


RANUAN KUNTA
AAPISKUJA 6 B
97700 RANUA
040-516 3210 J Torvinen
© Maanmittauslaitos, lupa nro 1422/MML/15

Metsänhoitoyhdistys Ranua ry
Kunta: 683 Ranua
Kylä: 402 Ranua
Tila: 1:128 VESAKKO
Kp: 478997, 7311878

METSÄSUUNNITELMAKARTTA
05.08.2016
Ms: 683 383 021 192,4 ha
1:2000



RANUAN KUNTA
AAPISKUJA 6 B
97700 RANUA
040-516 3210 J Torvinen

© Maanmittauslaitos, lupa nro 1422/MML/15

Metsänhoitoyhdistys Ranua ry

Kunta: 683 Ranua

Kylä: 402 Ranua

Tila: 2:551 LOHI

Kp: 478267, 7309449 Karttalehti: S4434L

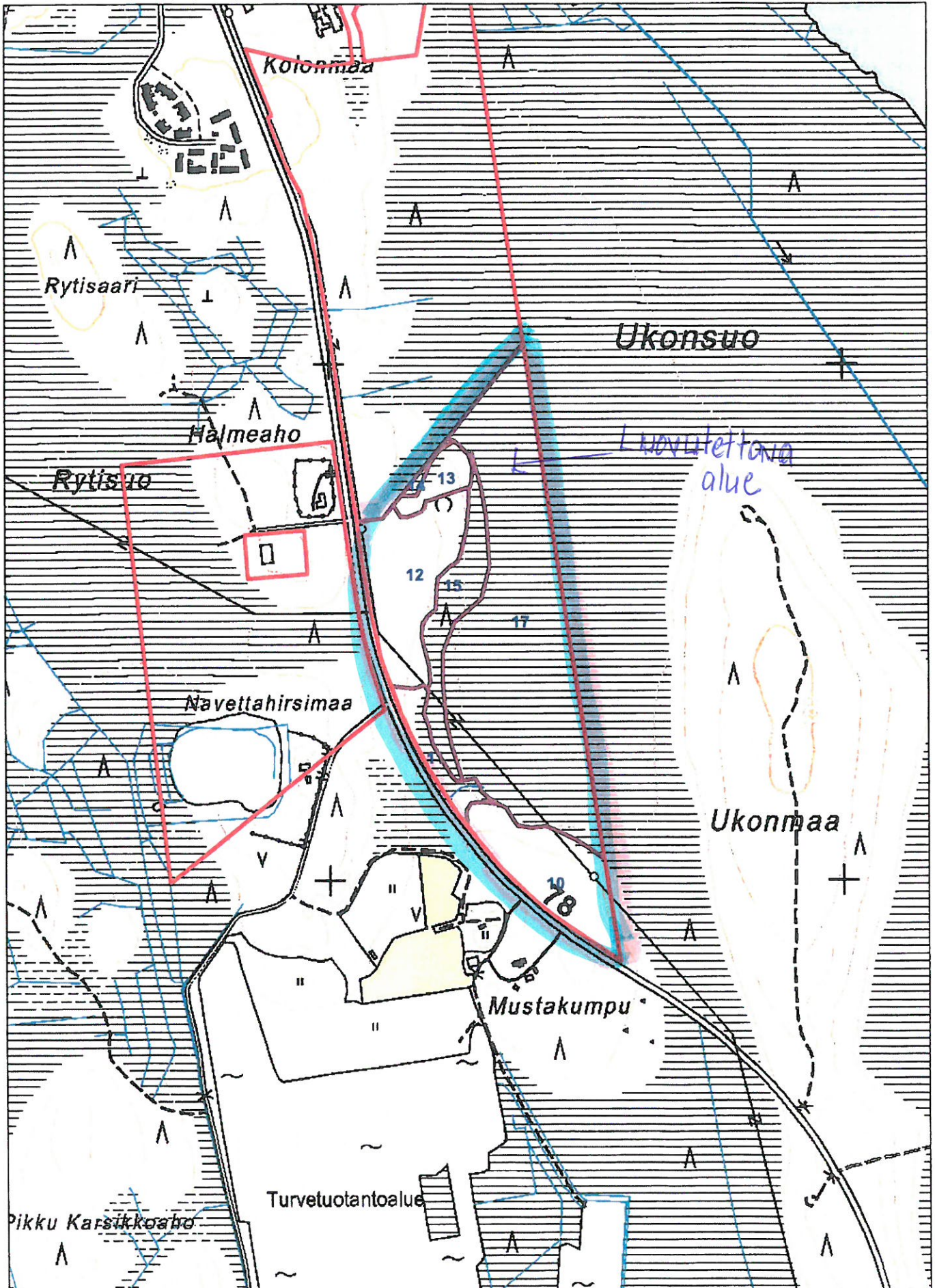
METSÄSUUNNITELMAKARTTA

05.08.2016

Ms: 683 383 021

192,4 ha

1:10000



Kuviotiedot

4.8.2016

Loh-ko	Kuvio	Ala	Kasvu-	Pi- paikka	Pääpuulaaji tuus	Ikä	Kehik	Mät	Kut	Kot	Mut	Mäk	Kuk	Kok	Muk	Enp	Yht.	Odotus- arvo- kerroin	Taimikon arvo	Muu arvo	Maan arvo	Arvo e/kuvio		
					ha	m						m ³ / ha							e/ha					
Tila: Lohi / Määräala 2:551 / MA																								
5	10,0	3,9	MT	14,9	Mänty	50	03	19,5	3,0	0,0	0,0	107,9	11,7	4,8	0,0	0,0	147,0	1,2	0,00	0	230,00	14 346		
5	11,0	1,2	MT	13,7	Mänty	74	04	18,0	5,0	0,0	0,0	41,4	19,8	34,7	0,0	0,0	118,8	1,0	0,00	0	230,00	3 571		
5	12,0	4,8	MT	13,0	Mänty	50	03	24,0	0,5	0,0	0,0	132,8	4,4	4,8	0,0	0,0	166,6	1,2	0,00	0	230,00	19 696		
5	13,0	1,0	MT	12,1	Hieskoivu	50	04	3,3	3,5	0,0	0,0	1,7	31,2	49,5	0,0	0,0	89,1	1,0	0,00	0	230,00	1 921		
5	14,0	0,2	VT	10,0	Mänty	60	02	0,0	0,0	0,0	0,0	46,0	0,0	0,0	0,0	0,0	46,0	1,0	0,00	0	210,00	152		
5	15,0	2,6	Kitu	9,0	Mänty	80	--	0,0	0,0	0,0	0,0	10,0	0,0	0,0	0,0	0,0	10,0	1,0	0,00	0	40,00	546		
5	17,0	16,3	Jouto	--	--	0	--	0,0	0,0	0,0	0,0	0,0	0,0	0,0	0,0	0,0	0,0	1,0	0,00	0	10,00	163		
Tila yht.																					30,0 ha			40 395 e
																					1 639 m ³			
Tila: Vesakko 1:128																								
5	1,0	0,6	MT	12,0	Hieskoivu	40	02	0,0	0,0	0,0	0,0	0,0	0,0	51,0	0,0	0,0	51,0	1,2	0,00	0	230,00	542		
5	2,0	0,3	Muu	--	--	0	--	0,0	0,0	0,0	0,0	0,0	0,0	0,0	0,0	0,0	0,0	1,0	0,00	0	0,00	0		
Tila yht.																					0,9 ha			542 e
																					31 m ³			
Arvio yht.																					30,9 ha			40 937 e
																					1 670 m ³			
Kuvioita																					9 kpl			

Summa-arvio: yhteenveto

Omistaja	Ranuan kunta	
Laatija	Höyhtyä Jouko	4.8.2016

PUUSTON ARVO	m ³	e/m ³	e	Arvo
Mäntytukki	216	45,58	9 851	
Kuusitukki	24	47,01	1 110	
Koivutukki	0		0	
Muu tukki	0		0	
Mäntykuitu	1 145	15,11	17 300	
Kuusikuitu	122	15,90	1 936	
Koivukuitu	164	14,55	2 379	
Muu kuitu	0		0	
Energiapuu	0		0	

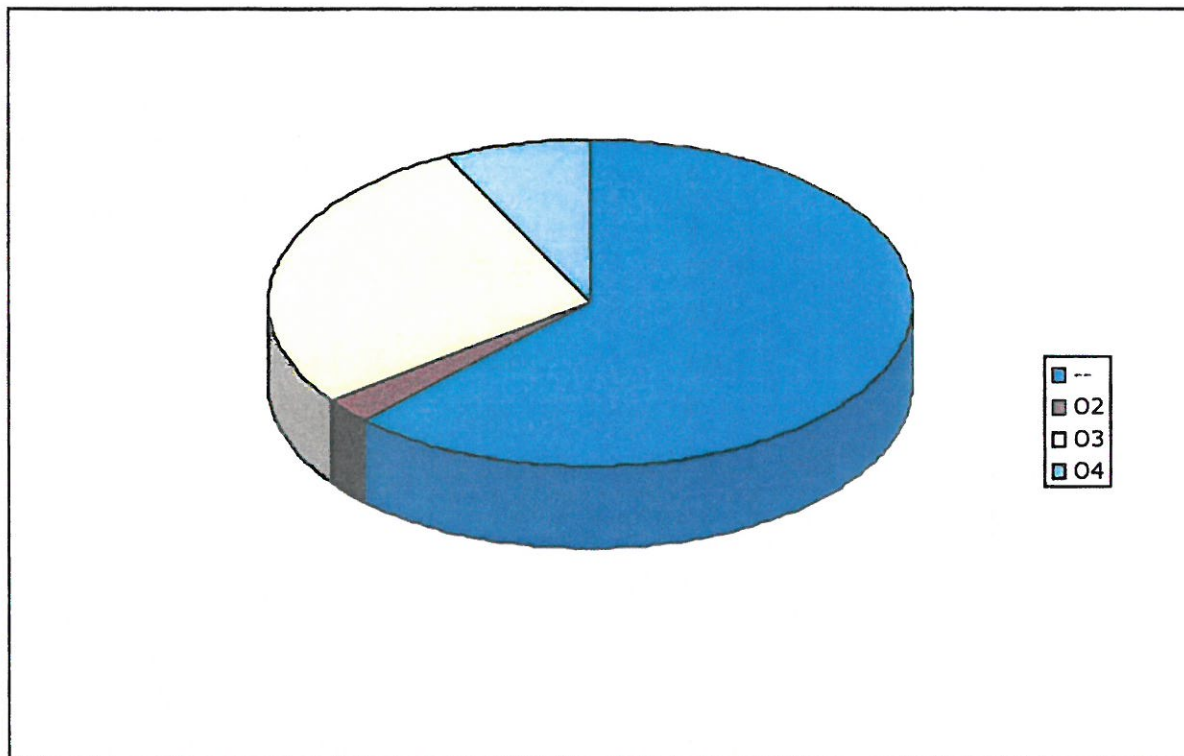
Ainespuu yhteensä	1 670		32 575	
Odotusarvolisä			5 407	
Puusto yhteensä				<u>37 983 e</u>

TAIMIKOIDEN ARVO	ha	e/ha	
Taimikot yhteensä	0,0	0,00	<u>0 e</u>

MAAPOHJAN ARVO	ha	e/ha	e
Metsämaa	11,7	229,66	2 687
Kitumaa	2,6	40,00	104
Joutomaa	16,3	10,00	163
Muu	0,3	0,00	0
Maapohja yhteensä	30,9		<u>2 954 e</u>

Arvon korjaus	40 937 e	- 20 %	-8 187 e
Muut hintatekijät	0,0 ha		0 e
Käypä arvo	30,9 ha	1 060 e/ha	<u>32 749 e</u>

Pinta-alat kehitysluokittain



Pinta-alat ja puusto kehitysluokittain

Kehitysluokka		Pinta-ala		Puusto	
		ha	%	m ³	%
--	Ei tietoa	19,2	62,1	52	3,0
O2	Nuori kasvatusmetsikkö	0,8	2,6	46	2,7
O3	Varttunut kasvatusmetsikkö	8,7	28,2	1 401	80,8
O4	Uudistuskypsä metsikkö	2,2	7,1	234	13,5
Yhteensä		30,9	100	1 733	100