

Ranuan monitoimitalo

Sijaintivaihtoehtoselvitys
1.11.2018



Monitoimitalokonsepti

Sivitys- ja kulttuuritoimen tilat keskitetään monitoimitalo kokonaisuuteen, joka toimii avoimena ja puoliavoimena keskuksena monipuoliselle sivistävälle ja sosiaaliselle toiminnalle.

- Esiopetus
- Ala- ja yläaste
- Lukio
- Kirjasto
- Liikuntasali
- Valmistuskeittiö

Sijaintivaihtoehtoselvityksen lähtökohdat

Ranuan monitoimitalohankkeen sijoitusvaihtoehtojen selvittämiseksi tilaaja on pyytänyt Rakennuttajatoimisto Promen Oy:ltä selvityksen eri sijoitusvaihtoehtoista.

Selvityksessä on hyödynnetty Ranuan kunnassa voimassaolevia asemakaavoja sekä tutustumiskierrosten tuottamaa tietoa ja puhelinkeskusteluja tilaajan kanssa.

Sijaintien taustaa

Tässä selvityksessä ei käsitellä tonttien rakennettavuutta. Kaikilla tonteilla on lähtökohtaisesti yhtäläiset rakennettavuusmahdollisuudet.

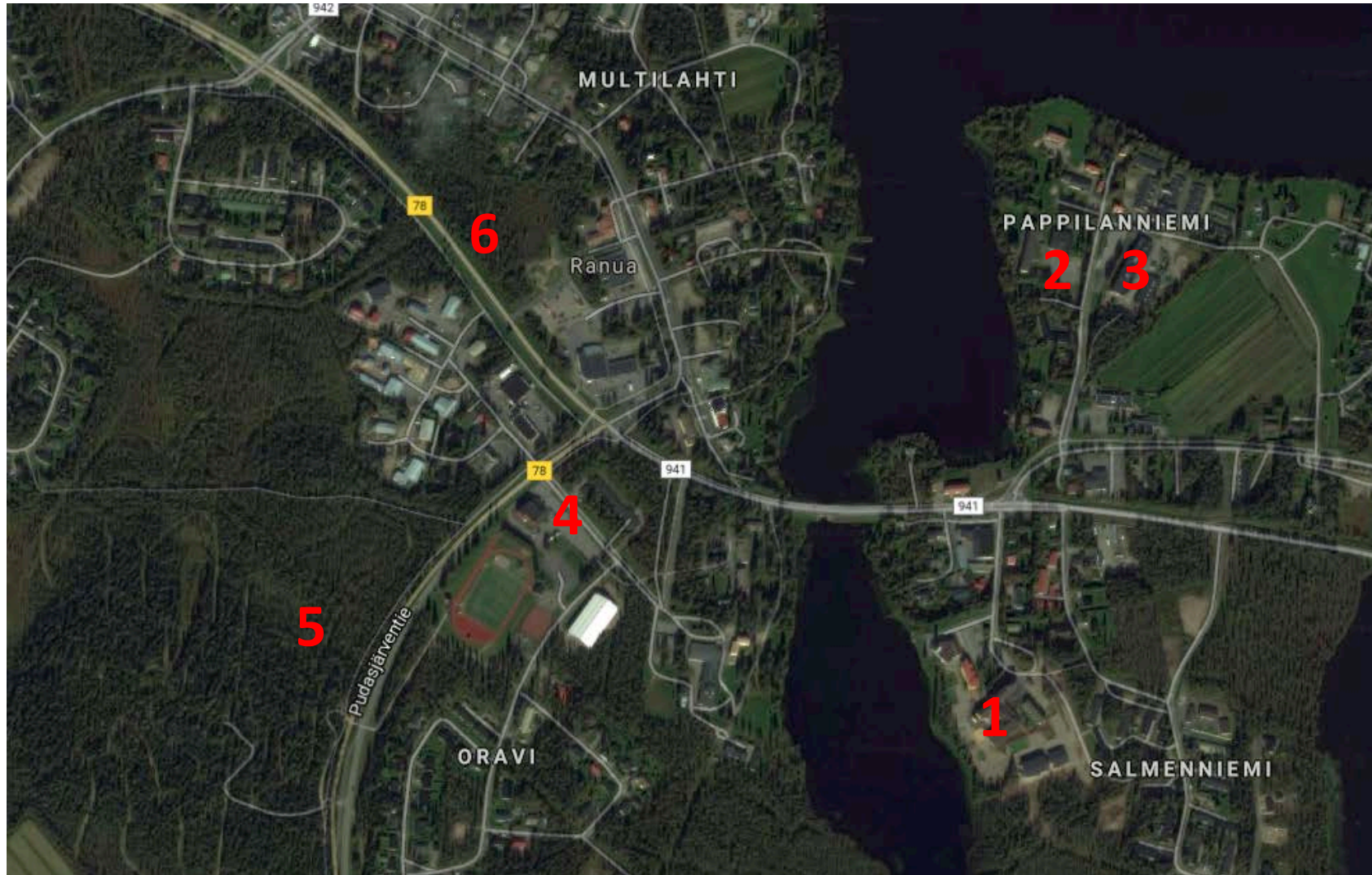
Lähtökohtaisesti kaikki tilaajan esittämät monitoimitalon sijoitusvaihtoehdot soveltuvat kyseiseen käyttötarkoitukseen.

- Logistiset ja kunnallistekniset liittymät infran valmiudet ovat olemassa, pois lukien Oravin alue.
- Tonttien koot ovat kaikissa vaihtoehdoissa hyvin suunniteltuina riittävät sekä monitoimitalolle, että autopaikoitukselle liittymiseen.

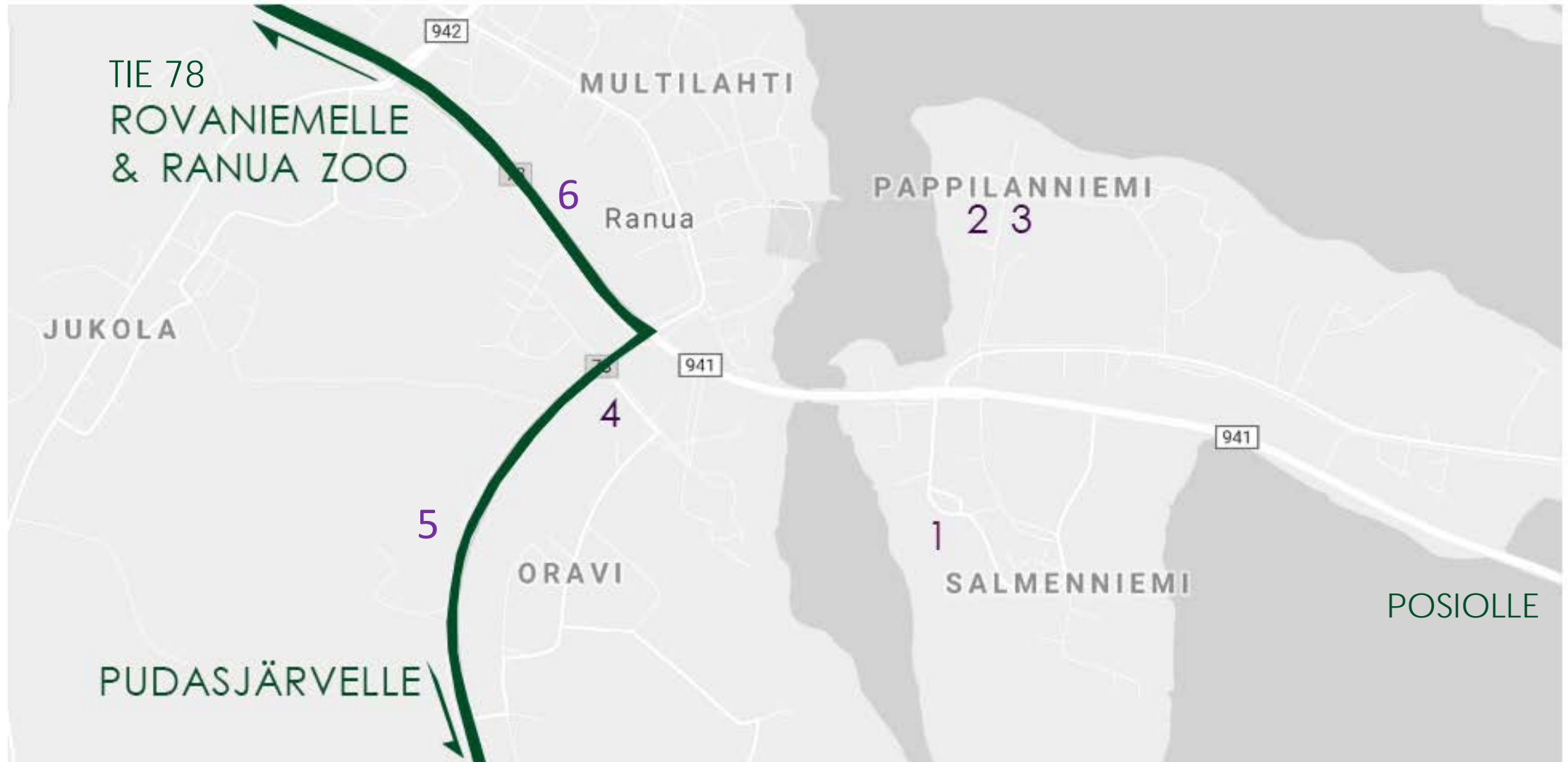
Rakentaminen edellyttää purkutöitä aiempaan rakentamiskantaan vaihtoehdoissa 1-3*. Oravin ja Keskustan alueella ei ole nykyisiä rakennuksia, mutta Oravin alueella on lisäksi lähiliikuntareittejä.

* sijaintivaihtoehdot on esitelty myöhemmin

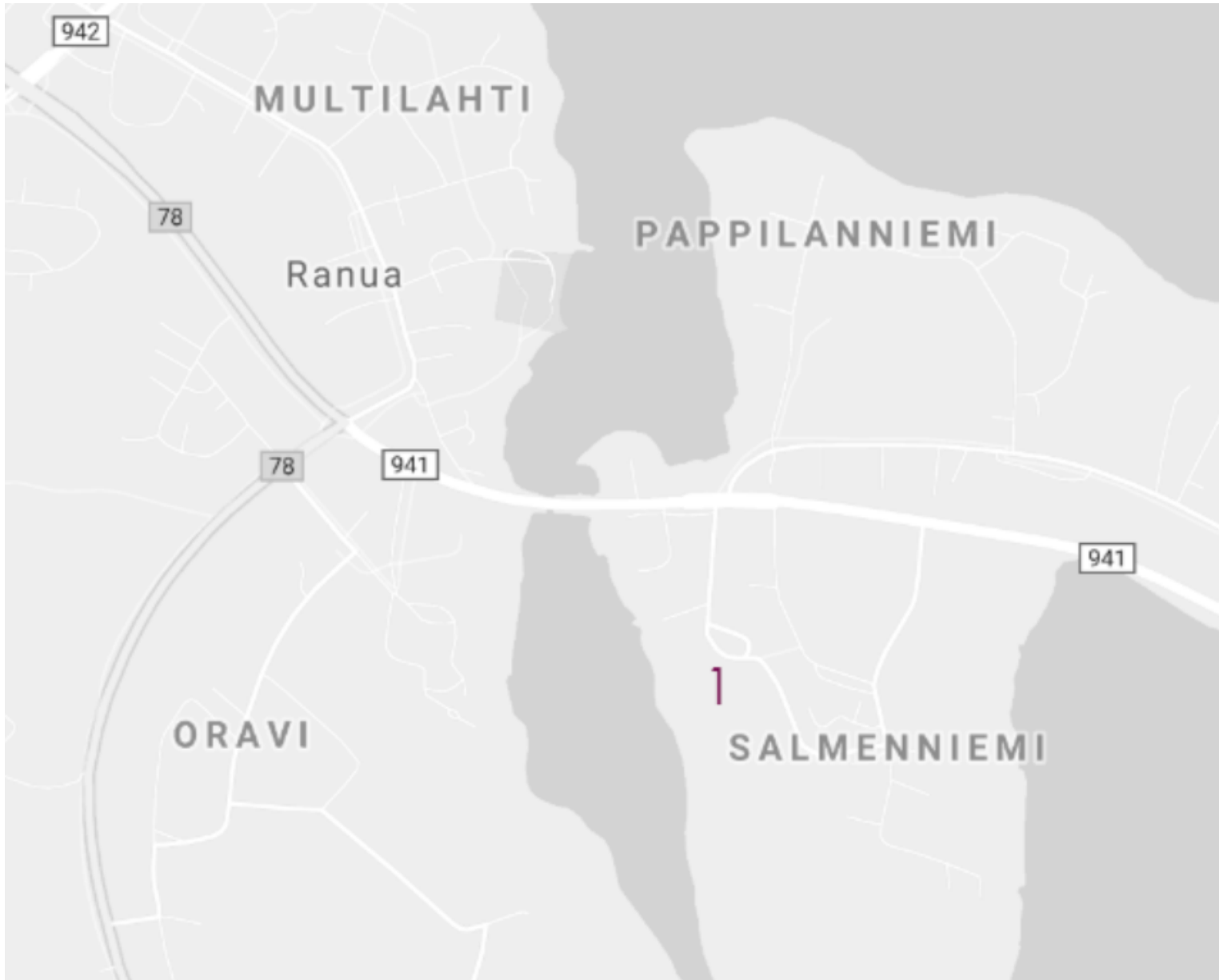
Sijaintivaihtoehdot kartalla



Läpiliikenteen solmukohtat



Vaihtoehto 1 Salmenniemi



Sivummalla Ranuan läpi kulkevilta päätteiltä.

Aapiskujalle pyörätieyhteys, joten lähtökohdat turvallisen koululiikenteen takaamiseksi hyvät.

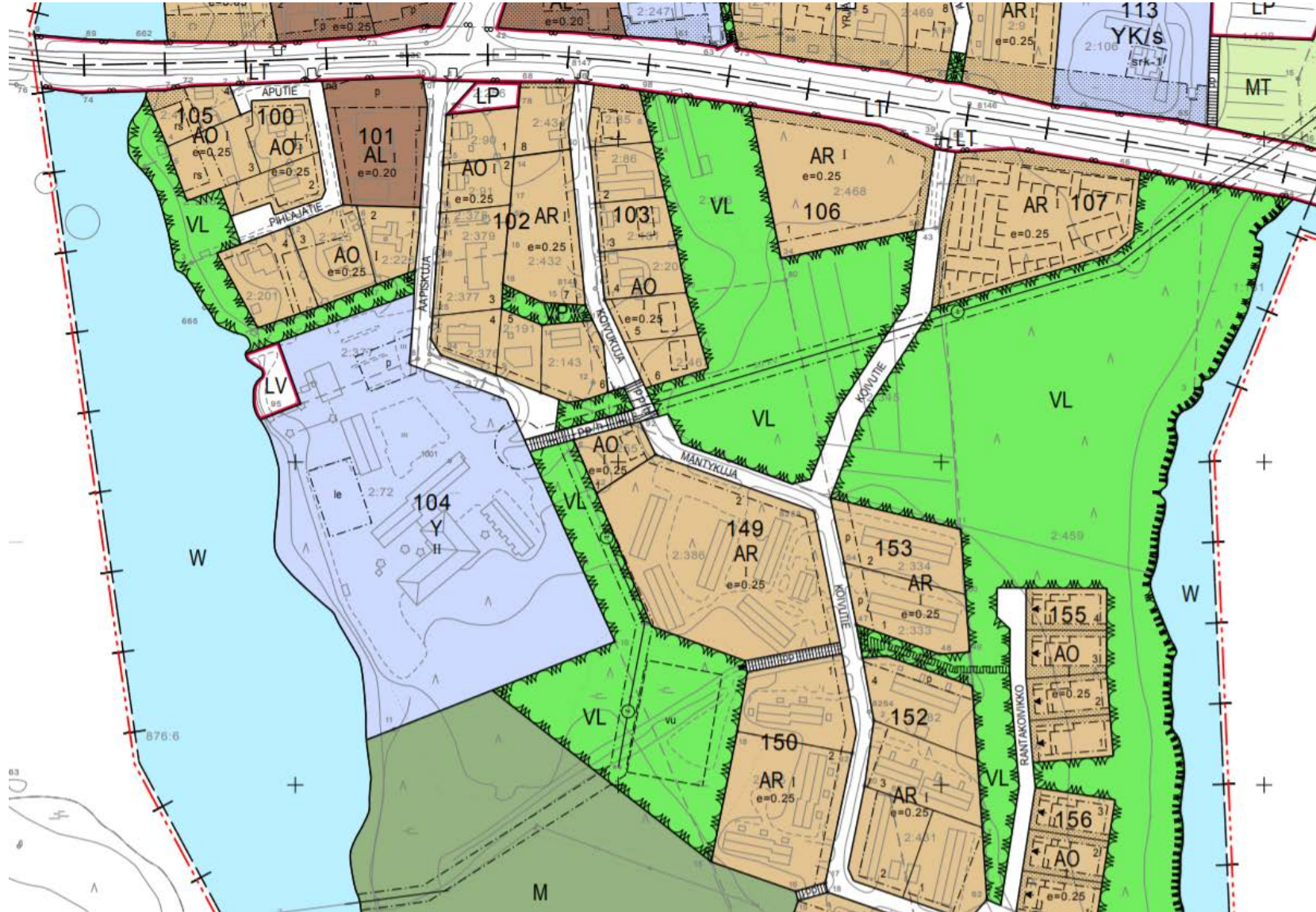
Logistiset ja kunnallistekniset liittymät infran valmiudet ovat olemassa.

Kouluruoan valmistuskeittiö ja ruokasali ovat tällä hetkellä Kirkonkylän koulurakennuksessa.

Ruuanvalmistustilat tulevat jatkossa sijoittumaan uuteen monitoimitaloon.

Tontilla on tällä hetkellä koulun väistötilat.

Vaihtoehto 1 Salmenniemi



Nykyisin tontilla paloasema, Kirkonkylän koulu ja kunnanvirastot. Tällä tontilla on määrällisesti eniten purettavia rakennuksia.

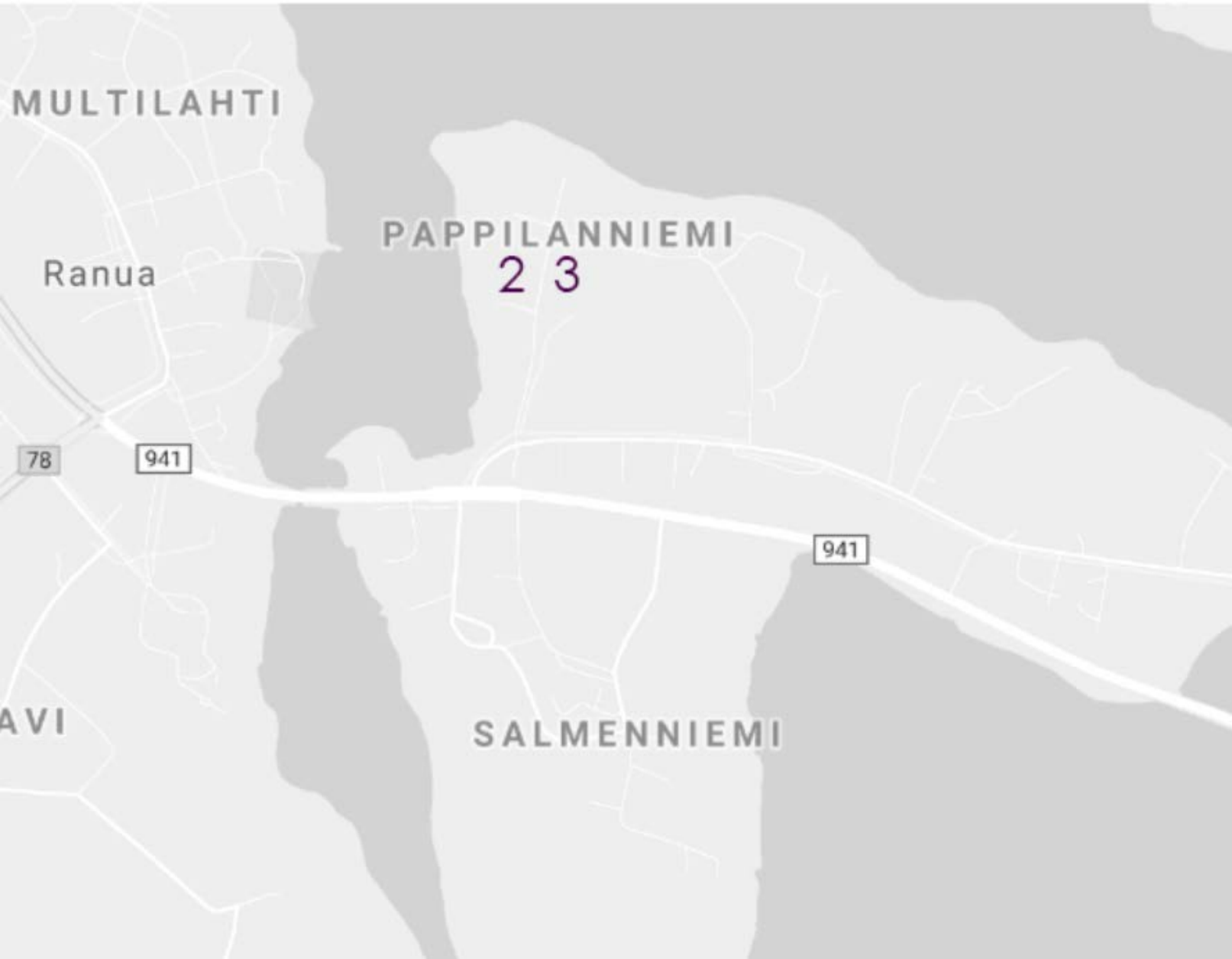
Nykyinen peruskorjattu ja käytöstä poistettu koulurakennus sijaitsee tällä tontilla, samoin väestökoulutilat. Vuokrattuja kouluja on 600m² ja lisää on tulossa 1200 m².

Yläkoulu ja lukio leasingtiloissa 2000 m². Vuonna 2023 600 m² ja vuonna 2026 1400 m².

Tontti ja kaava

- Y = Yleisrakentamista
- AR = Rivitalot
- AO = Erillispientalot
- AL = Asuin-, liike- ja toimistorakennukset
- VL = Lähivirkistysalue

Vaihtoehto 2 & 3 Pappilanniemi



Sivummalla Ranuan läpi kulkevilta pääteiltä. Kirkkotiellä ja Pappilantiellä on hyvät pyörätieyhteydet ja turvallisen koululiikenteen järjestäminen helppoa. Pyörätie jatkuu perille asti 3:lle ja siitä pyörätien jatkon rakentaminen 2:lle on mahdollista. Logistiset ja kunnallistekniset liittymät infran valmiudet ovat molemmissa vaihtoehtoissa olemassa.

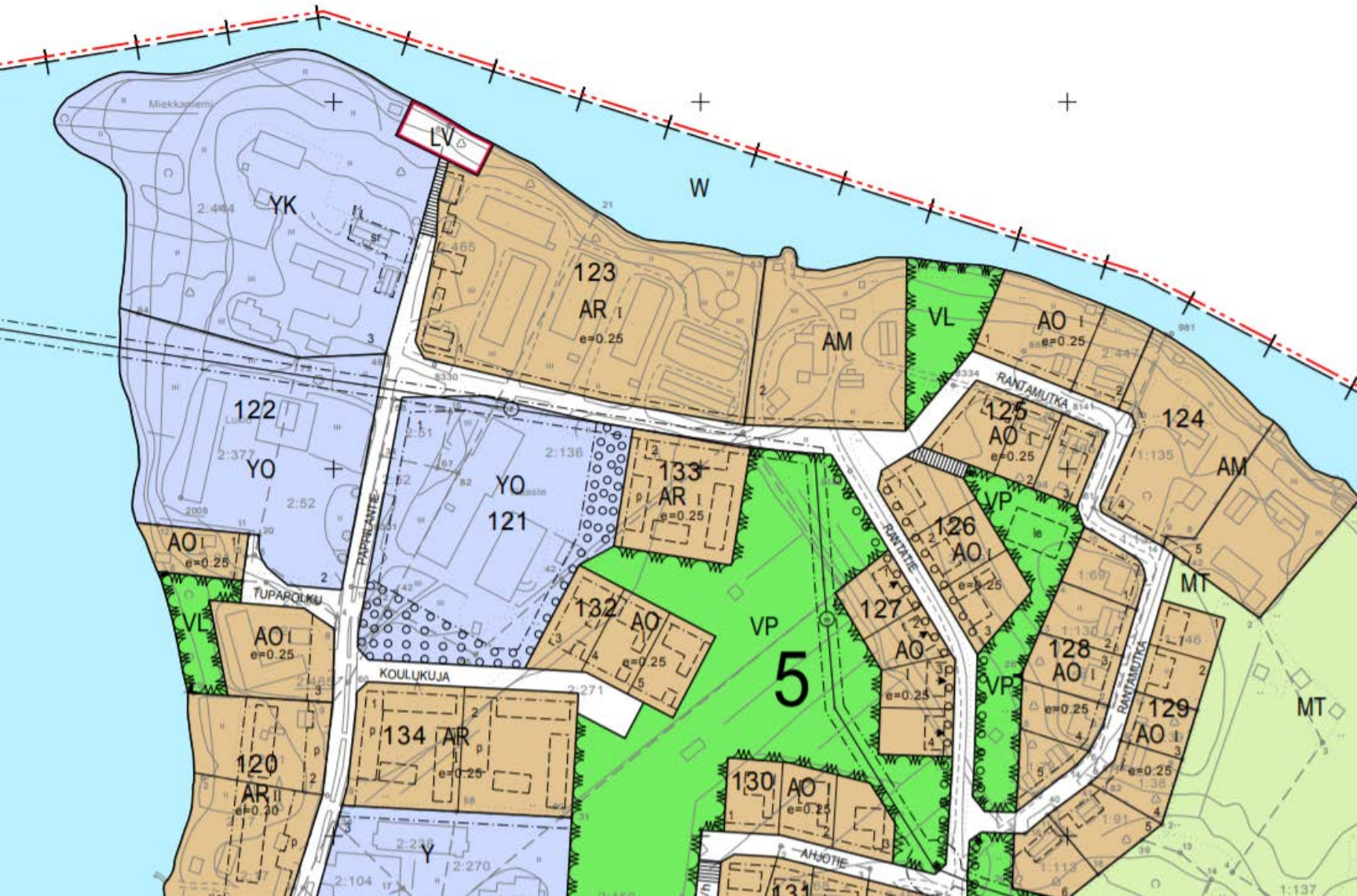
Purettavana ainakin lukio ja rannan asuntola. Alueella rakentaminen ei aiheuta häiriötä koulutoiminnalle, mutta työpajalle ja vuokra-asukkaille.

Vaihtoehto 3:lta täytyisi purkaa yläkoulu ja pajatilat pois. Alueella rakentaminen aiheuttaa häiriötä käsityöopetukselle. Tontille ajo järjestettävissä Pappilantien ja Rantatien puolelta.

Vaihtoehto 2 & 3 Pappilanniemi

121 (kulmatontti); Nykyisin tontilla pois käytöstä oleva yläaste. Teknisentyöntilat käytössä ja tulisivat uuteen monitoimitaloon.

122 (rantatontti); Nykyisin tontilla tyhjiällä oleva lukio sekä asuntola, jossa nykyisin asuntoja ja työpaja käytössä.



Tontti ja kaava

- YK = Kirkko ja seurakunnallinen rakentaminen
- YO = Opetustoimintaa
- AR = Rivitalot
- AM = Maatilojen talouskeskukset
- AO = Erillispientalot

Vaihtoehto 4 Peura



Keskeinen sijainti.

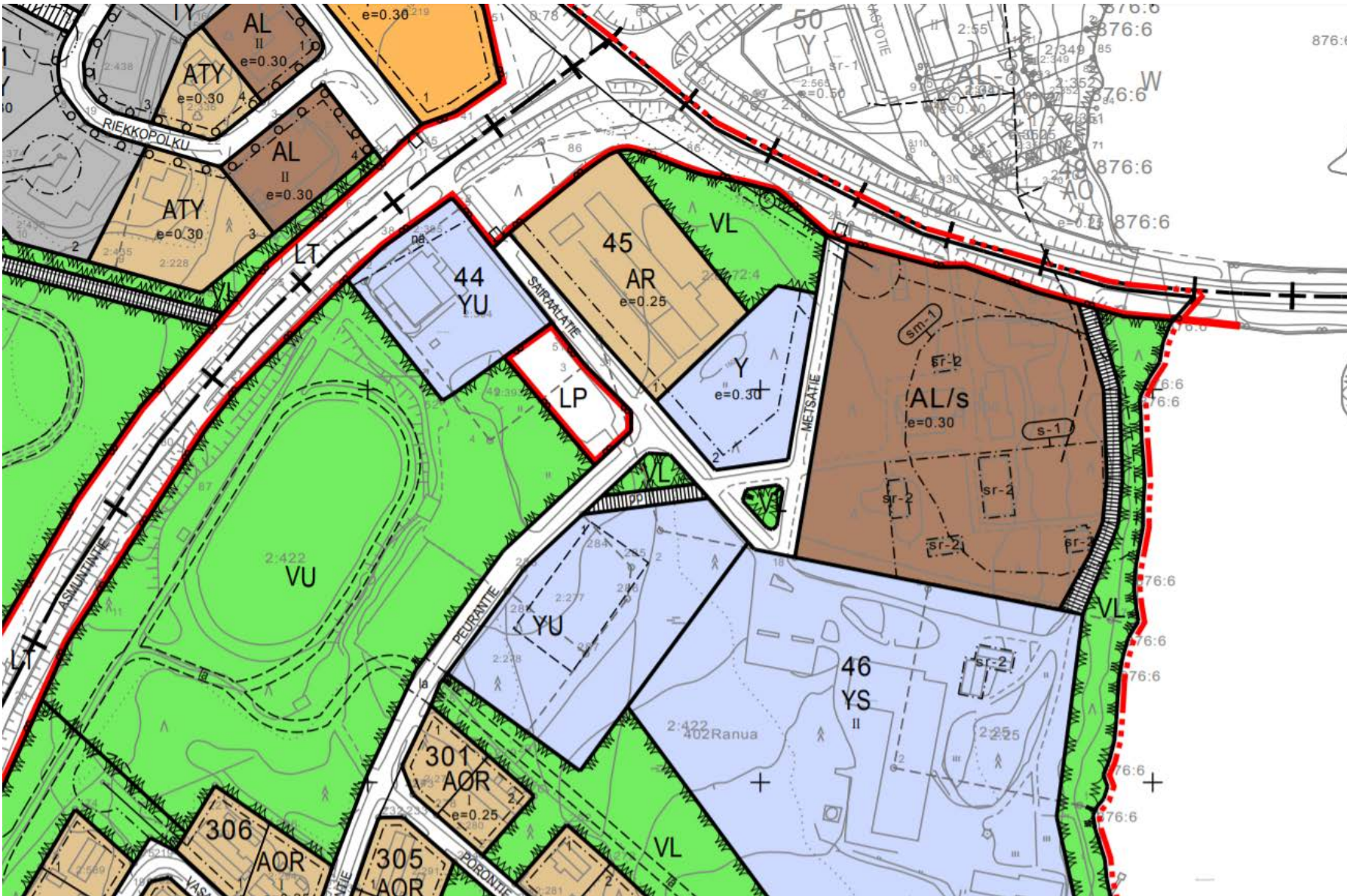
Läheiset urheilupuitteet tarjoavat synergiaedun koulutoiminnalle. Haastava paikka paikoitukselle ja tontille ajoon monien eri käyttäjäryhmien vuoksi, erityisesti terveyskeskuksen tien huomioonottaminen suunnittelussa.

Uudisrakennus sijoittuisi nykyiselle rivitalotontille.

Rakentaminen edellyttää kaavamuutosta.

Rivitalon osto selvitettävä. Logistiset ja kunnallistekniset liittymät infran valmiudet ovat olemassa.

Vaihtoehto 4 Peura

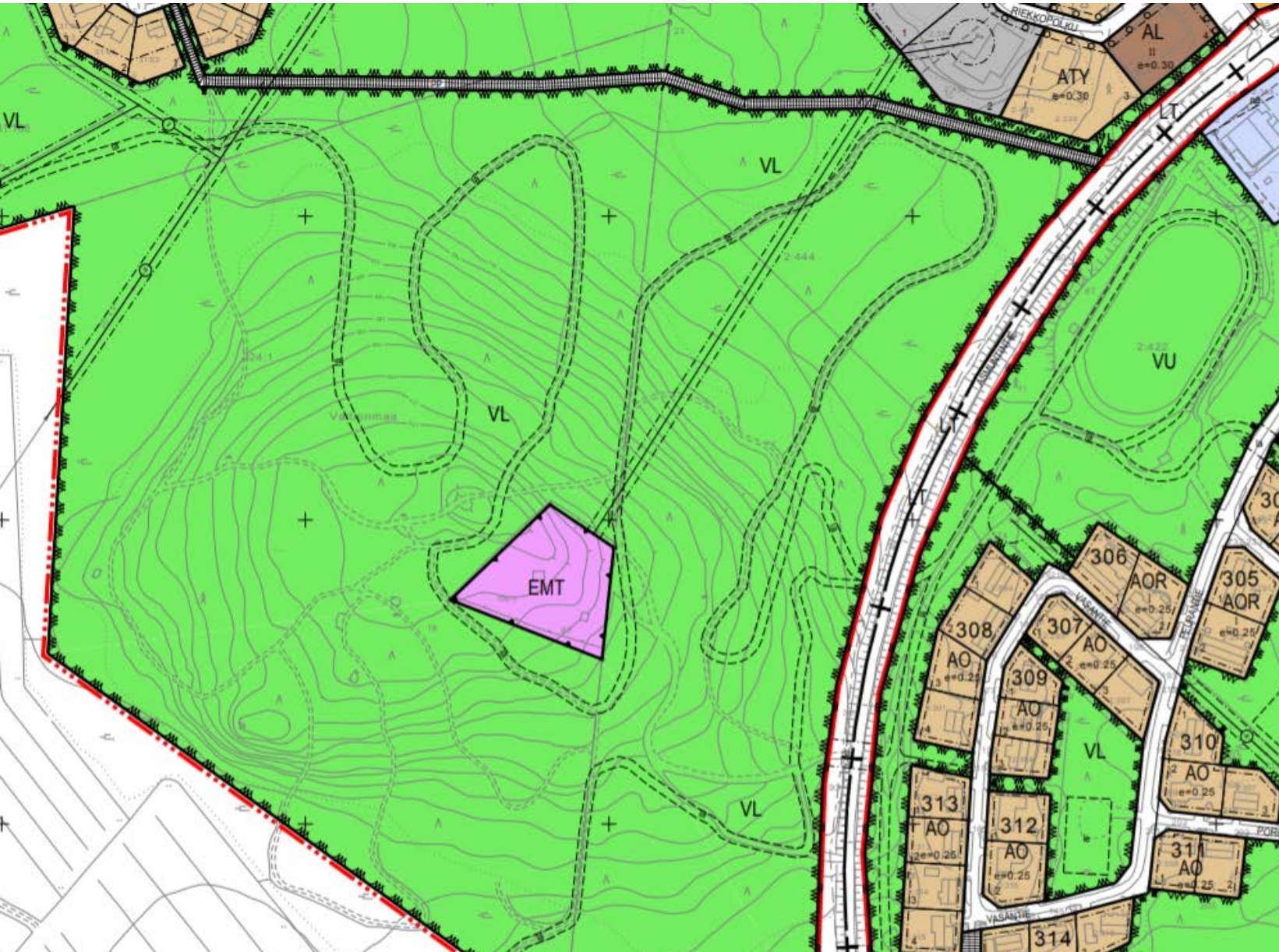


Tontti ja kaava

- YU = Urheilutoimintaa palvelevat rakennukset
- VU= Urheilu- ja virkistyspalveluiden alue
- Y = Yleisrakentamista
- YS = Sosiaali- tai terveydenhuoltoa palveleva alue
- AR = Rivitalot
- AO = Erillispientalot
- AL = Asuin-, liike- ja toimistorakennukset
- LP= Yleinen pysäköintialue

Tarvitaan kaavamuuotos, jos monitoimitalo sijoitetaan tänne.

Vaihtoehto 5 Oravi



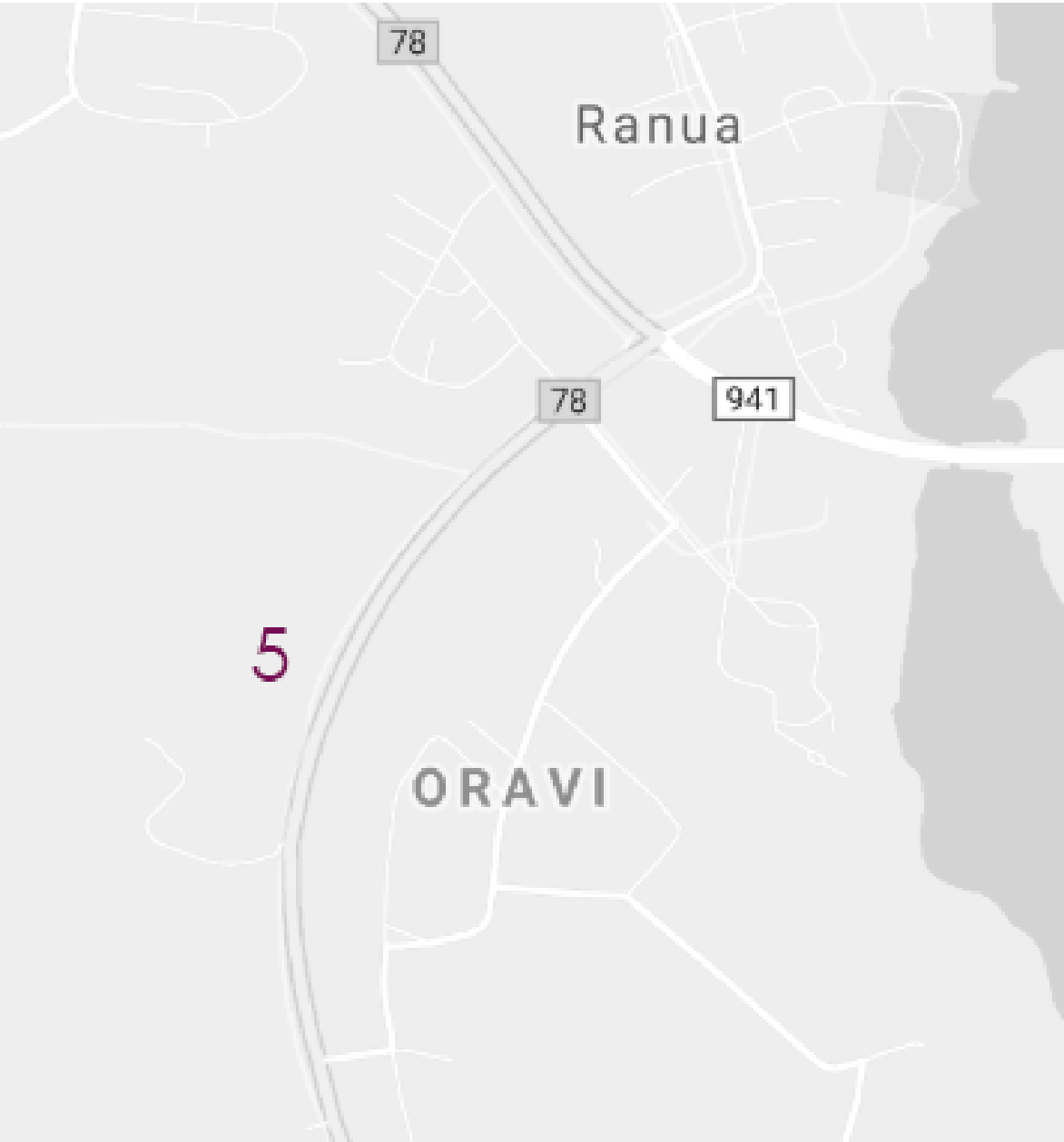
Tontti ja kaava

- VU= Urheilu- ja virkistyspalveluiden alue
- VL= Lähivirkistysalue
- EMT= Mastoalue
- AR = Rivitalot
- AO = Erillispientalot

Mastoaluetta lukuun ottamatta kunnan maata. Tarvitaan kaavamuuotos, jos monitoimitalo sijoitetaan tänne; selvitettävä uusi Elyn liittymä.

Rakennuspaikka on rinnemaaston alapuolella.

Vaihtoehto 5 Oravi



Rakentaminen edellyttää kaavam muutoksen.

Alueella sijaitsee lähiliikuntareittejä (pururadat ja hiihtoladut).

Logistiset ja kunnallistekniset liittymävalmiudet puuttuvat.

Liikuntapaikat lähellä, mutta päätien (Pudasjärventien) turvallinen ylitys vaatii alikulkutunnelin rakentamisen.

Vaihtoehto 6 Keskusta



Keskeinen imagostrateginen sijainti.

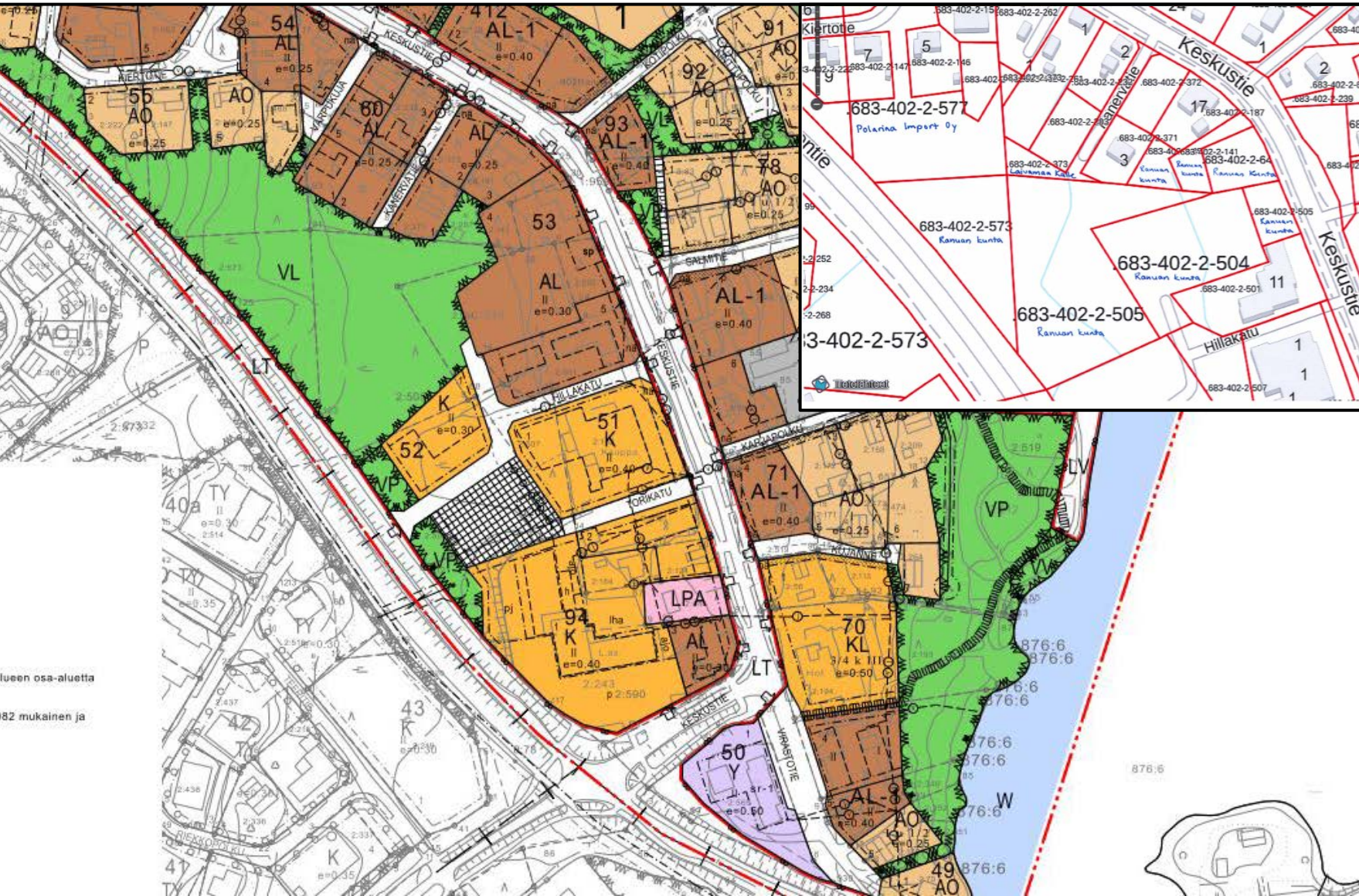
Läheiset urheilupuitteet tarjoavat synergiaedun koulutoiminnalle. Nuorisotilat ja päiväkotit tulisivat monitoimitalon läheisyyteen.

Liikuntapaikalle mahdollista kulkea nykyisiä reittejä pitkin.

Hyvät kulkuyhteydet Keskustien kautta; liittyminen olevilta teiltä mahdollinen.

Ei purkutarpeita ja logistiset ja kunnallistekniset liittymävalmiudet ovat olemassa.

Vaihtoehto 6 Keskusta



Tontti ja kaava

- YU = Urheilurakentamista
- Y = Yleisrakentamista
- YS = Sosiaali- tai terveydenhuoltoaluetta
- AR = Rivitalot
- AO = Erillispientalot
- AL = Asuin-, liike- ja toimistorakennukset
- K = Liike- ja toimistorakennukset
- TY = Teollisuusrakennusten alue

Tontti on kunnan omistuksessa. Rakentaminen vaatii kaavamutoksen.