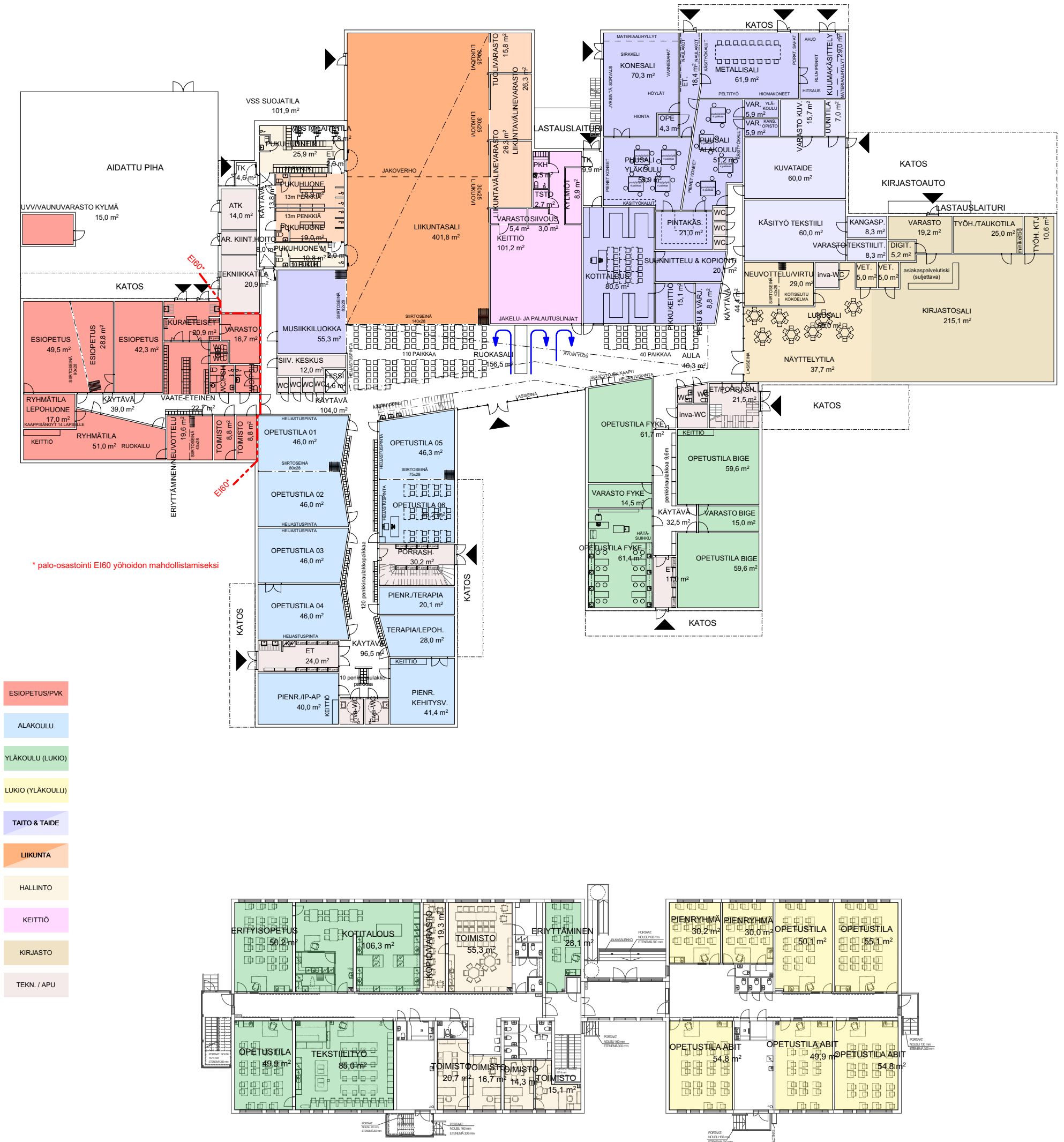


BRUTTOALAT

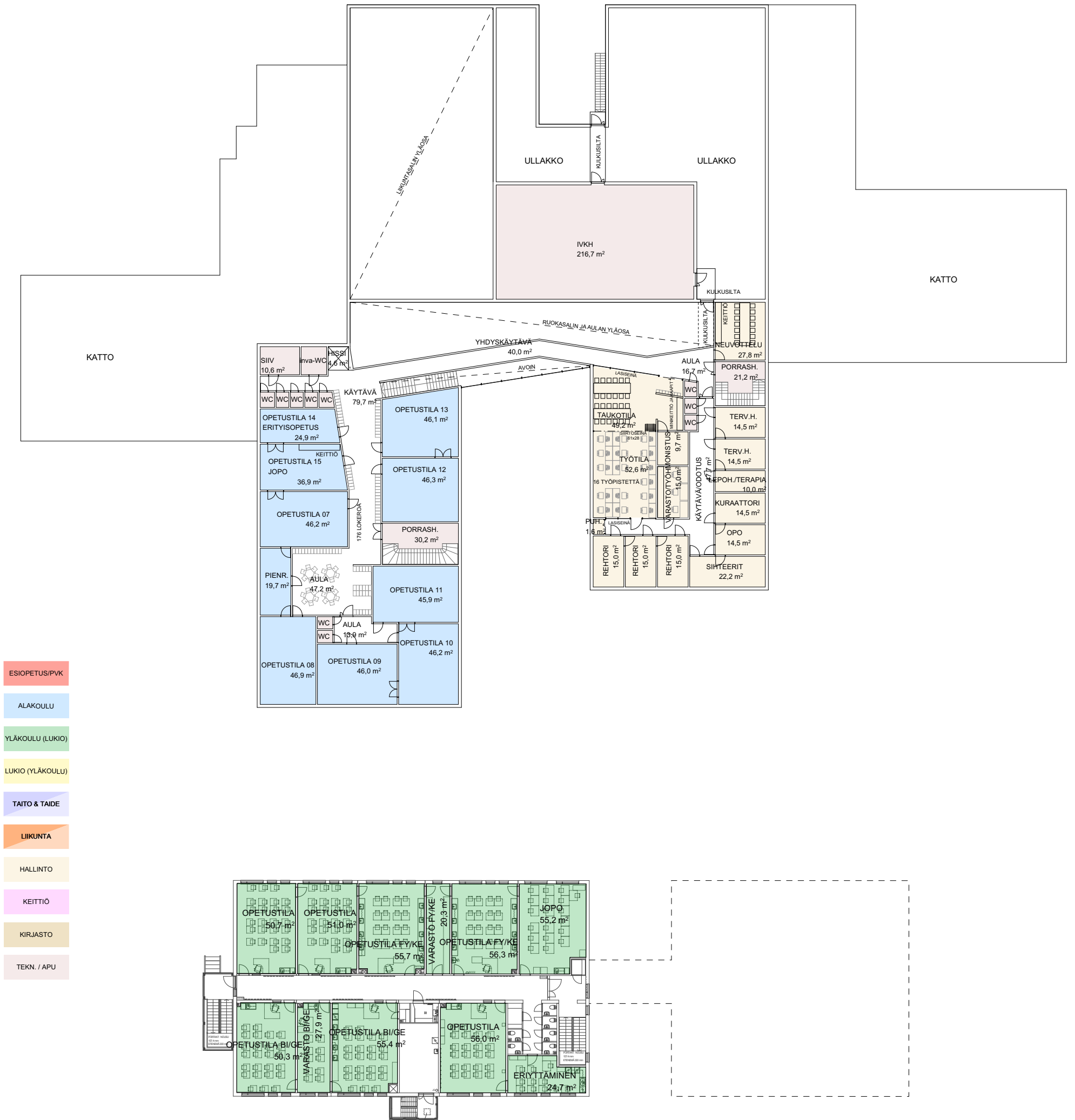
Rakennus	Pinta-ala
1. KRS	3 754,5
2. KRS	1 378,2
	5 132,7 m²



Lähtötilanne uuden rakennuksen valmistuttua,
 - alakoulu 2-sarjainen (ehkä osin 3-sarjainen)
 - lukion ja yläkoulun väistötilat ovat koulun käytössä

BRUTTOALAT

Rakennus	Pinta-ala
1. KRS	3 754,5
2. KRS	1 378,2
	5 132,7 m²



- Lähtötilanne uuden rakennuksen valmistuttua,
 - alakoulu 2-sarjainen (ehkä osin 3-sarjainen)
 - lukion ja yläkouluun väistötilat ovat koulun käytössä