



Suhanko Arctic Platinum Oy
Ahjotie 7
96320 Rovaniemi
Finland
+358 (0)40 512 0023

23.9.2021

Ranuan kunta
Keskustie 34
97700 Ranua

ASIA: SELVITYSPYYNTÖ MALMINETSINTÄLUPAHAKEMUKSEN KOHTEENA OLEVASTA ALUEESTA

VIITE: Suhanko Arctic Platinum Oy:n malminetsintälupahakemus Narkaus 1 (ML2013:0093)

Suhanko Arctic Platinum Oy:n malminetsintälupahakemus Narkaus1 on lähiaikoina siirtymässä Tukesin käsiteltäväksi ja kuulutettavaksi. Viidestä osasta koostuva hakemusalue sijoittuu pääosin Rovaniemen kaupungin alueelle. Sen eteläisimmän osan lounaisnurkka ulottuu osin Ranuan kunnan puolelle. Alueen rajat näkyvät liitteenä olevasta PDF kartasta. Tukesin antaman ohjeen mukaisesti pyydämme selvitystä Ranuan puoleisesta alueesta, sen kaavoitustilanteesta, alueen käyttöä koskevista rajoituksista sekä niistä, joiden etua, oikeutta tai velvollisuutta asia saattaa koskea.

Toivomme selvitystä mahdollisimman pian, johtuen hakemuksemme pian lähestyvistä käsittelyistä.

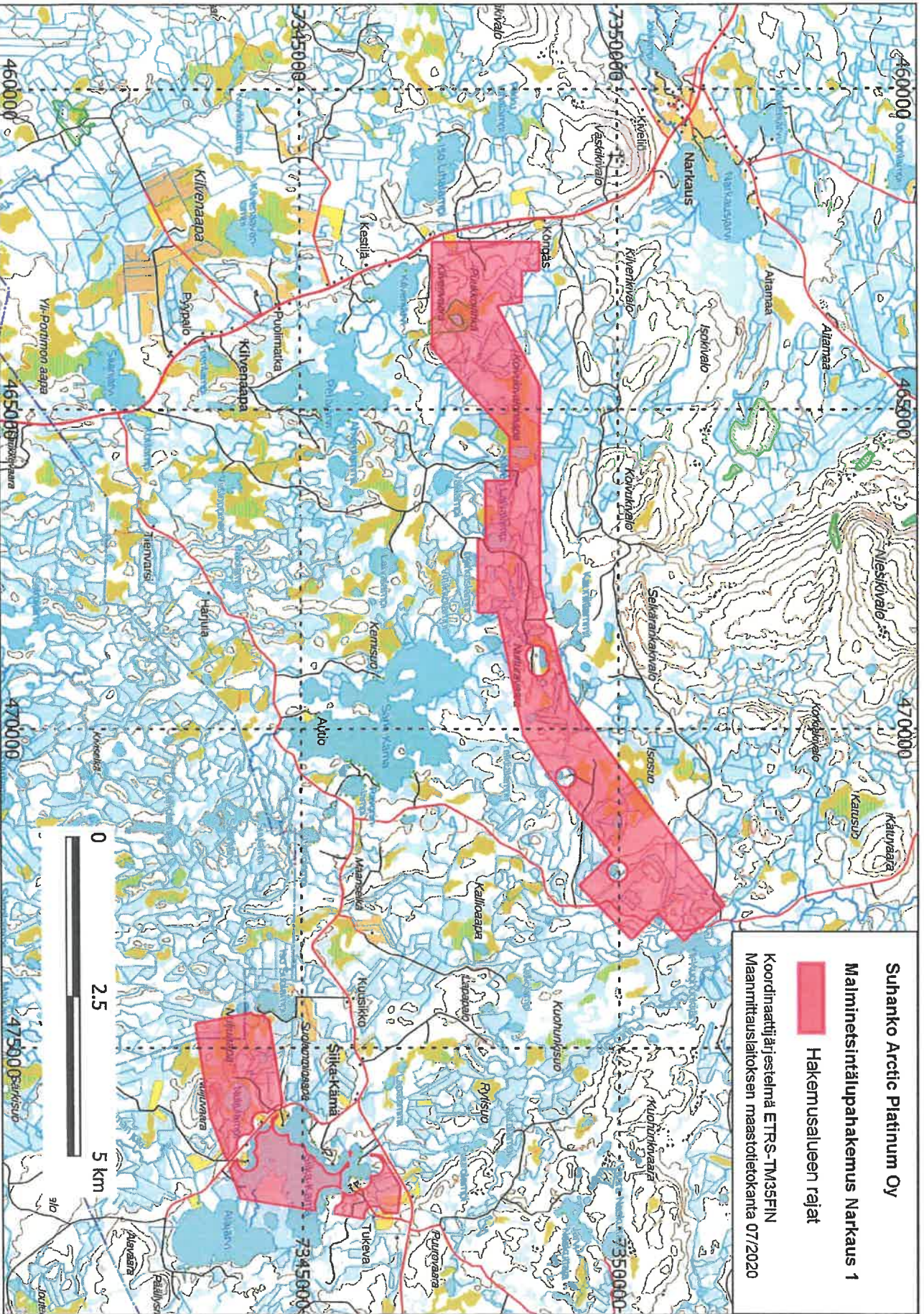
Kunnioitavasti,

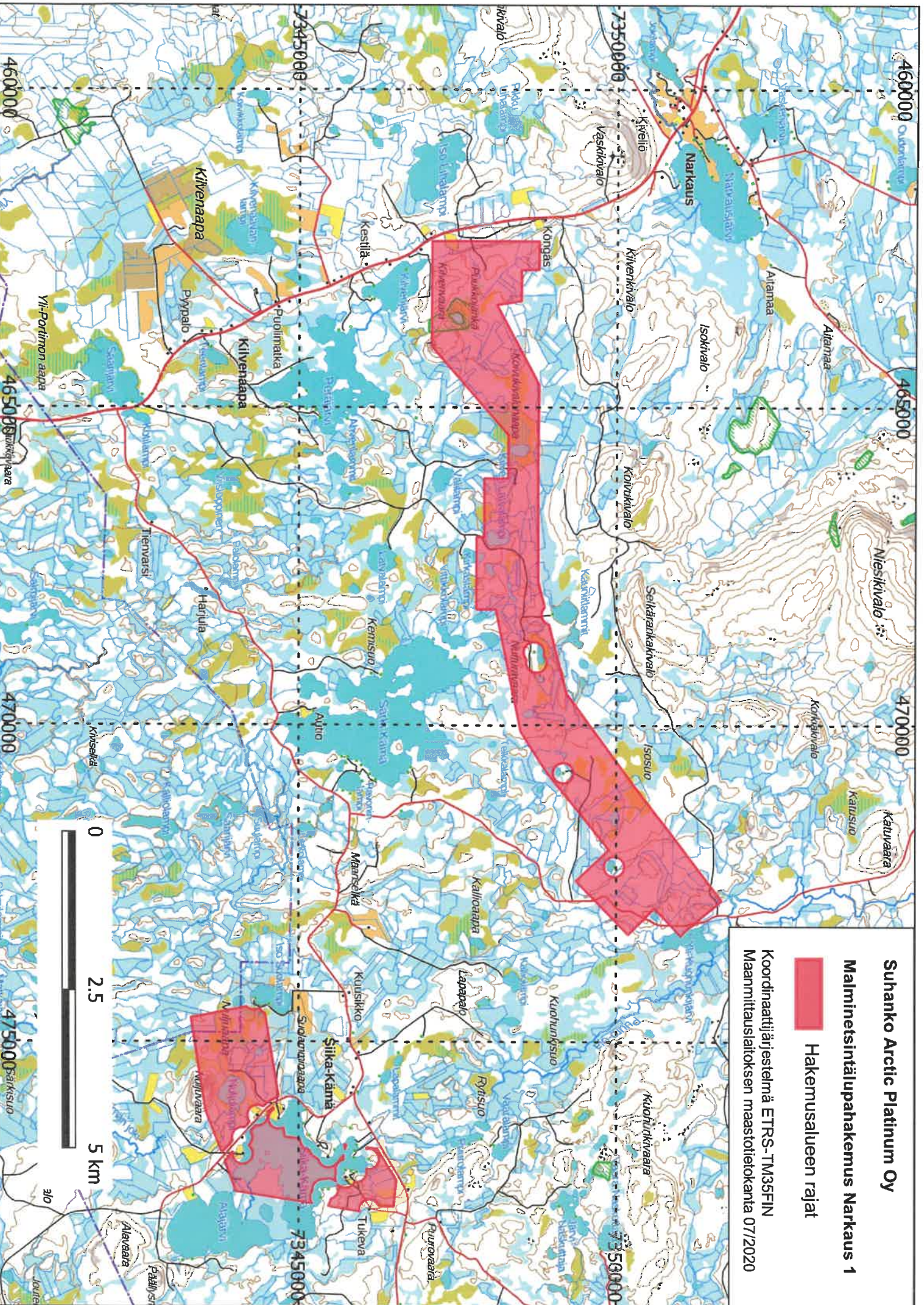
SUHANKO ARCTIC PLATINUM OY

Sami Lepistö, Senior Geologist

+358 40 861 8108
sami@suhanko.com

Liite: Narkaus 1_kartta





Suhanko Arctic Platinum Oy

Malmineitsintäluupahakemus Narkaus 1

 Hakemusalueen rajat

Koordinaattijärjestelmä ETRS-TM35FIN
Maanmittauslaitoksen maastotietokanta 07/2020